

Model / Typ

DSM 650S

7,5kW / 11kW

Ab Seriennr.

From Serial No.

A partir du no.



63 001 / 61 064

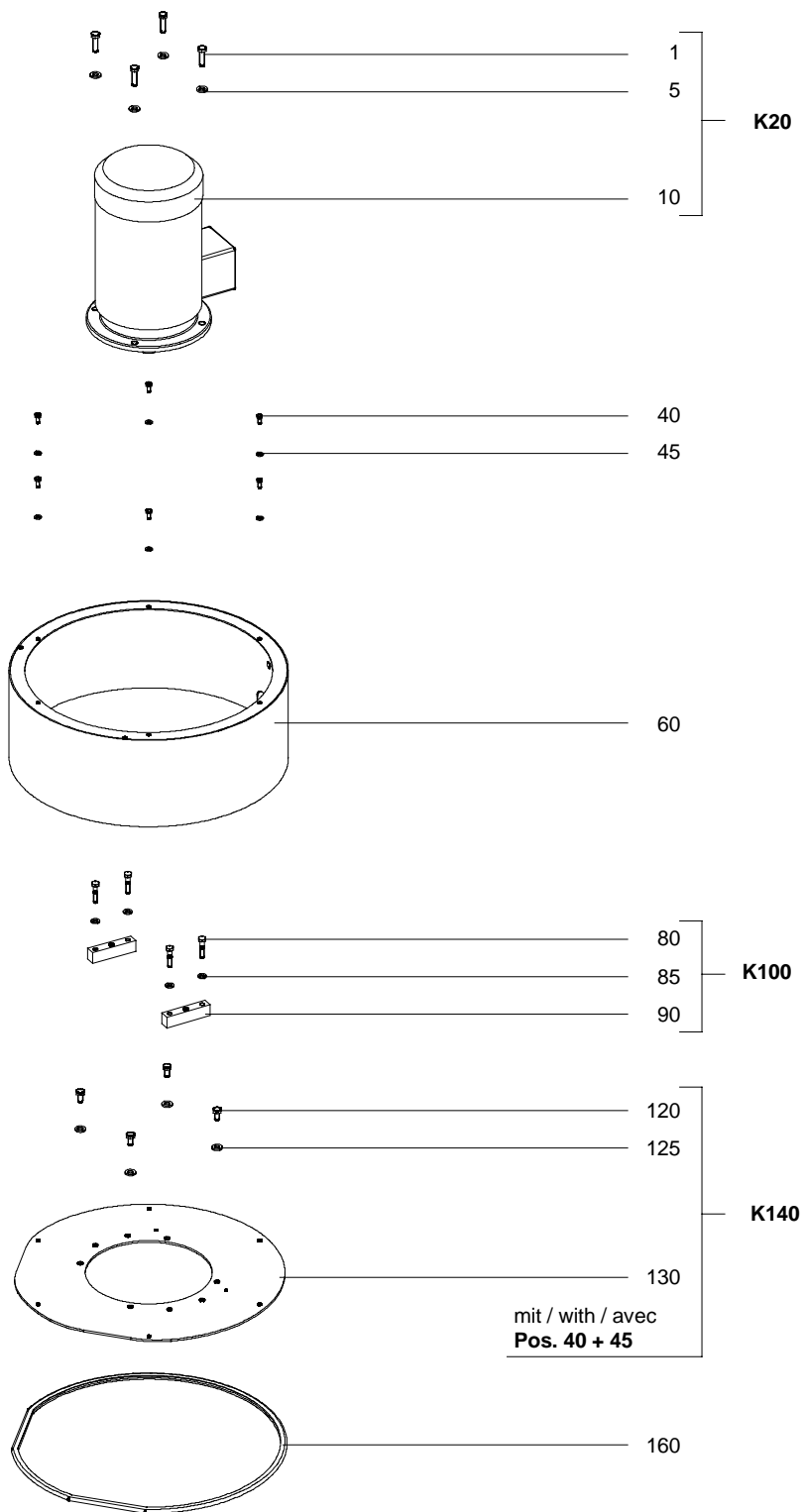
Ersatzteilpläne

Spare parts plans

Plans des pièces de rechange

DSM 650S
7,5kW

Motor
Motor
Moteur



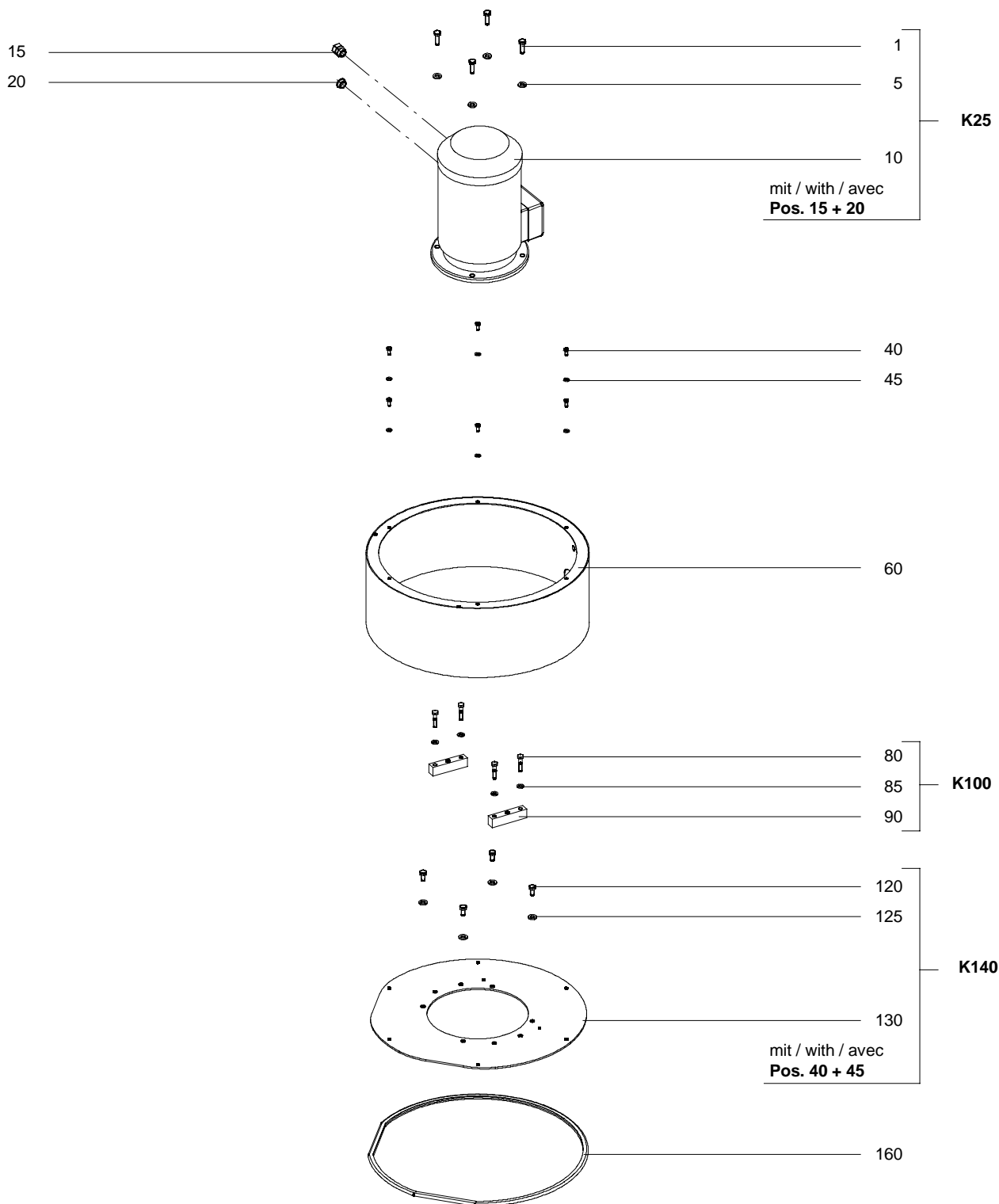
**Motor
Motor
Moteur**

**DSM 650S
7,5kW**

Pos. Item Rep.	Best.-Nr. Ref. No. Réf. No.	Stck. Qty. Qté.	Bezeichnung	Description	Designation
1	703105	4	Sechskantschraube M12x35 vz	Hexagon screw M12x35 galv.	Vis hexagonale M12x35 galv.
5	703173	4	Scheibe, selbstsichernd 13x25,4	Washer, self-locking 13x25,4	Rondelle autotarodeuse 13x25,4
10	712030	1	Motor 7,5kW 400V/50Hz	Motor 7.5kW 400V/50Hz	Moteur 7.5kW 400V/50Hz
K20	708606	1	Motor 7,5kW mit Befestigung	Motor 7,5kW with fastening	Moteur 7,5kW avec fixation
40	703801	6	Sechskantschraube M8x18 vz	Hexagon screw M8x18 galv.	Vis hexagonale M8x18 galv.
45	703169	6	Scheibe, selbstsichernd 8,2x16,6	Washer self-locking 8,2x16,6	Rondelle autotarodeuse 5,2x16,6
60	712214	1	Staubschutz	Dust protection	Dispositif antipoussière
80	600343	2	Sechskantschraube M10x45 vz	Hexagon screw M10x45 galv.	Vis hexagonale M10x45 galv.
85	703171	2	Scheibe, selbstsichernd 10,3x21	Washer, self-locking 10,3x21	Rondelle autotarodeuse 10,3x21
90	711739	1	Lagerbock vz	Bearing block galv.	Support de pallier galv.
K100	708766	2	Lagerbock mit Befestigung	Bearing block with fastening	Support de palier a. fixation
120	714044	4	Sechskantschraube M12x20 vz	Hexagon screw M12x20 galv.	Vis hexagonale M12x20 galv.
125	703173	4	Scheibe, selbstsichernd 13x25,4	Washer, self-locking 13x25,4	Rondelle autotarodeuse 13x25,4
130	712213	1	Motoraufnahme	Motor seat	Logement moteur
K140	708938	1	Motoraufnahme mit Befestigung	Motor seat with fastening	Logement moteur avec fixation
160	712249	1	Kantenschutzprofil- abschnitt	Edge protection part	Coupon bordure de protection

DSM 650S
11kW

Motor
Motor
Moteur



**Motor
Motor
Moteur**

**DSM 650S
11kW**

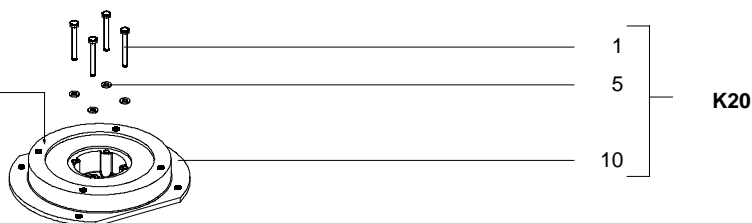
Pos. Item Rep.	Best.-Nr. Ref. No. Réf. No.	Stck. Qty. Qté.	Bezeichnung	Description	Designation
1	703105	4	Sechskantschraube M12x35 vz	Hexagon screw M12x35	Vis hexagonale M12x35
5	703173	4	Scheibe, selbstsichernd 13x25,4	Washer, self-locking 13x25,4	Rondelle autotarodeuse 13x25,4
10	707694	1	Motor 11kW 400-460V/50-60Hz	Motor 11kW 400-460V/50-60Hz	Moteur 11kW 400-460V/50-60Hz
15	703784	1	Kabelverschraubung M25x1,5	Cable screwing M25x1,5	Boulonage de câble M25x1,5
20	703785	1	Würgenippel M25x1,5	Blind plug M25x1,5	Plot de remplissage M25x1,5
K25	708669	1	Motor 11kW mit Befestigung	Motor 11kW with fastening	Moteur 11kW avec fixation
40	703801	6	Sechskantschraube M8x18 vz	Hexagon screw M8x18 galv.	Vis hexagonale M8x18 galv.
45	703169	6	Scheibe, selbstsichernd 8,2x16,6	Washer self-locking 8,2x16,6	Rondelle autotarodeuse 5,2x16,6
60	712214	1	Staubschutz	Dust protection	Dispositif antipoussière
80	600343	2	Sechskantschraube M10x45 vz	Hexagon screw M10x45 galv.	Vis hexagonale M10x45 galv.
85	703171	2	Scheibe, selbstsichernd 10,3x21	Washer, self-locking 10,3x21	Rondelle autotarodeuse 10,3x21
90	711739	1	Lagerbock vz	Bearing block galv.	Support de pallier galv.
K100	708766	2	Lagerbock mit Befestigung	Bearing block with fastening	Support de palier a. fixation
120	714044	4	Sechskantschraube M12x20 vz	Hexagon screw M12x20 galv.	Vis hexagonale M12x20 galv.
125	703173	4	Scheibe, selbstsichernd 13x25,4	Washer, self-locking 13x25,4	Rondelle autotarodeuse 13x25,4
130	712213	1	Motoraufnahme	Motor seat	Logement moteur
K140	708938	1	Motoraufnahme mit Befestigung	Motor seat with fastening	Logement moteur avec fixation
160	712249	1	Kantenschutzprofil- abschnitt	Edge protection part	Coupon bordure de protection

DSM 650S
7,5kW / 11kW

Getriebe
Gear
Entraînement



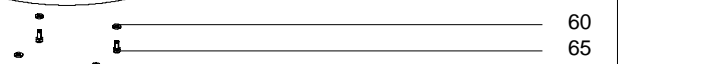
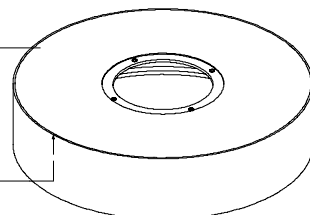
Loctite 5203
oder/or/ou bien
Hylomar M



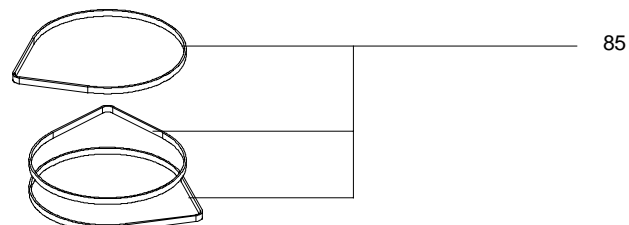
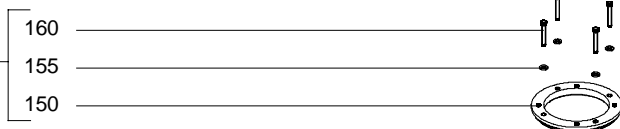
180



Silikon
Silicone
Silicone



K170



140



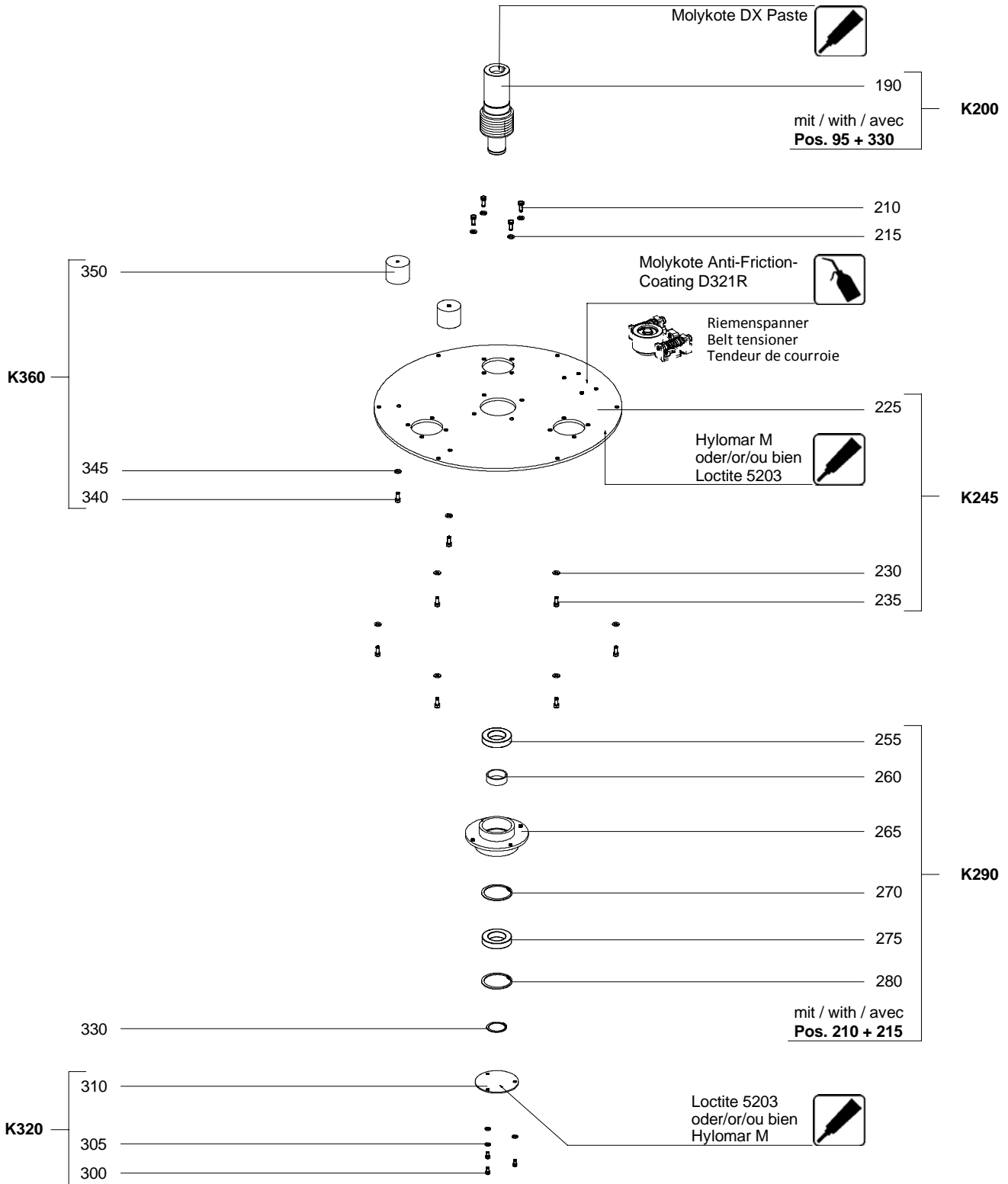
**Getriebe
Gear
Entraînement**

**DSM 650S
7,5kW / 11kW**

Pos. Item Rep.	Best.-Nr. Ref. No. Réf. No.	Stck. Qty. Qté.	Bezeichnung	Description	Designation
1	703103	4	Sechskantschraube M10x80 vz	Hexagon screw M10x80 galv.	Vis hexagonale M10x80 galv.
5	703171	4	Scheibe, selbstsichernd 10,3x21	Washer, self-locking 10,3x21	Rondelle autotarodeuse 10,3x21
10	711656	1	Motorflansch	Motor flange	Bride de moteur
K20	708676	1	Motorflansch mit Befestigung	Motor flange with fastening	Bride de moteur avec fixation
30	711807	1	Filzring	Felt ring	Bague de feutre
35	711654	1	Lagerflansch vz	Bearing flange galv.	Bride de palier galv.
40	703854	1	Rillenkugellager 6826 DDU C3	Groove ball bearing 6286DDU	Roulement à billes 6286DDU
45	714026	1	Sicherungsring I 165x4	Locking ring I 165x4	Bague de sécurité I 165x4
50	703854	1	Rillenkugellager 6826 DDU C3	Groove ball bearing 6286DDU	Roulement à billes 6286DDU
55	714024	1	Sicherungsring A 130x4,0	Locking ring A 130x4,0	Bague de sécurité A 130x4,0
60	703169	4	Scheibe, selbstsichernd 8,2x16,6	Washer self-locking 8,2x16,6	Rondelle autotarodeuse 8,2x16,6
65	703801	4	Sechskantschraube M8x18 vz	Hexagon screw M8x18 galv.	Vis hexagonale M8x18 galv.
K75	708678	1	Lagerflansch kpl. mit Befestigung	Bearing flange cpl. with fastening	Bride de palier cpl. avec fi- xation
85	712097	3	Rippenriemen 4 PK Lw1080	Ripped V-belt- 4 PK Lw1080	Courroie nervurée 4 PK Lw1080
95	703927	1	Sicherungsring A 65x2,5	Locking ring A 65x2,5	Bague de sécurité A 65x2,5
105	711657	1	Flansch Zentrum vz	Central flange galv.	Bride centrale galv.
110	711806	1	Distanzbuchse	Distance bush	Douille de distance
115	714025	1	Rillenkugellager 6013 DDU-CM	Groove ball bearing 6013 DDU-CM	Roulement à billes 6013 DDU-CM
120	714027	1	Sicherungsring I 100x3	Locking ring I 100x3	Bague de sécurité I 100x3
K130	708679	1	Flansch Zentrum kpl.	Central flange cpl.	Bride centrale compl.
140	712209	1	Riemenscheibe Zentrum geteilt	Central pulley separated	Poulie centrale partagée
150	711663	1	Spannring vz	Clamping ring galv.	Anneau tendeur galv.
155	703169	4	Scheibe, selbstsichernd 8,2x16,6	Washer self-locking 8,2x16,6	Rondelle autotarodeuse 8,2x16,6
160	714052	4	Sechskantschraube M8x50	Hexagon screw M8x50	Vis hexagonale M8x50
K170	708677	1	Spannring mit Befestigung	Clamping ring with fastening	Anneau tendeur a. fixation
180	712208	1	Gehäuse Oberteil	Housing upper part	Carter partie supérieure

DSM 650S
7,5kW / 11kW

Getriebe
Gear
Entraînement



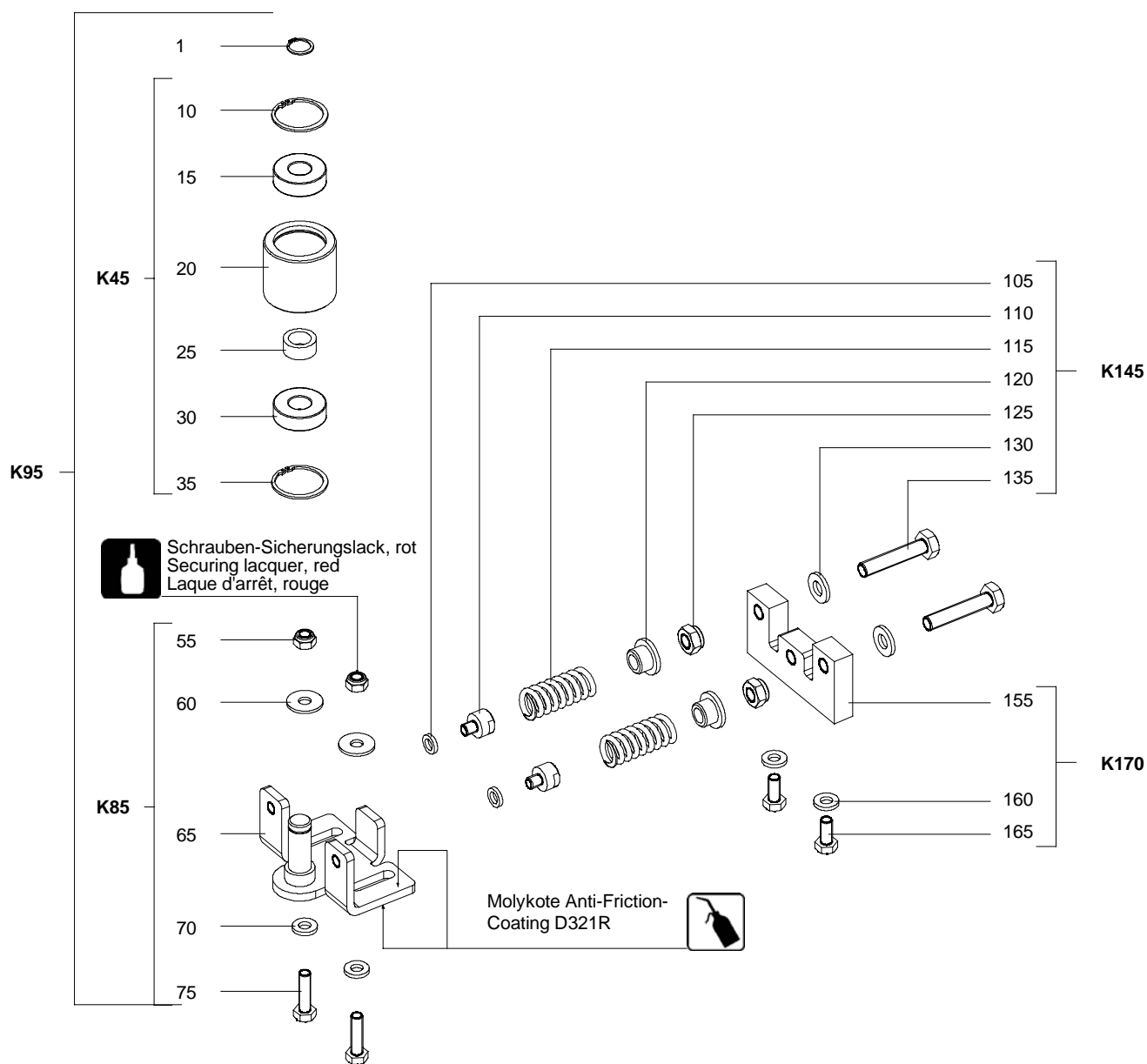
**Getriebe
Gear
Entraînement**

**DSM 650S
7,5kW / 11kW**

Pos. Item Rep.	Best.-Nr. Ref. No. Réf. No.	Stck. Qty. Qté.	Bezeichnung	Description	Designation
190	711658	1	Lagerbolzen Antrieb PK12	Bearing bolt Drive PK12	Boulon de palier Entraînement PK12
K200	708680	1	Lagerbolzen + Sicherungsringe	Bearing bolt + Locking rings	Boulon de palier + Bagues de sécurité
210	703801	4	Sechskantschraube M8x18 vz	Hexagon screw M8x18 galv.	Vis hexagonale M8x18 galv.
215	703169	4	Scheibe, selbstsichernd 8,2x16,6	Washer self-locking 8,2x16,6	Rondelle autotarodeuse 8,2x16,6
225	712206	1	Grundplatte Getriebe vz	Gear base plate galv.	Plateau de base du entraî- nement galv.
230	703169	6	Scheibe, selbstsichernd 8,2x16,6	Washer self-locking 8,2x16,6	Rondelle autotarodeuse 8,2x16,6
235	703801	6	Sechskantschraube M8x18 vz	Hexagon screw M8x18 galv.	Vis hexagonale M8x18 galv.
K245	708935	1	Grundplatte mit Befestigung	Base plate with fastening	Plateau de base avec fixation
255	714028	1	Rillenkugellager 6009 DDU C3	Groove ball bearing 6009 DDU C3	Roulement à billes 6009 DDU C3
260	711624	1	Distanzring vz	Spacer galv.	Bague d'écartement galv.
265	711598	1	Flansch Antrieb vz	Gear flange galv.	Bride d'entraînement galv.
270	703996	1	Sicherungsring I 75x2,5	Locking ring I 75x2,5	Bague de sécurité I 75x2,5
275	714028	1	Rillenkugellager 6009 DDU C3	Groove ball bearing 6009 DDU C3	Roulement à billes 6009 DDU C3
280	703996	1	Sicherungsring I 75x2,5	Locking ring I 75x2,5	Bague de sécurité I 75x2,5
K290	708682	1	Flansch Antrieb kpl.	Gear flange cpl.	Bride d'entraînement cpl.
300	326100	3	Sechskantschraube M6x12 vz	Hexagon screw M6x12 galv.	Vis hexagonale M6x12 galv.
305	703167	3	Scheibe, selbstsichernd 6,5x13,5	Washer, self-locking 6,5x13,5	Rondelle autotarodeuse 6,5x13,5
310	711623	1	Deckel, Flansch Antrieb vz	Cover, Gear flange galv.	Couvercle, Bride d'entraî- nement galv.
K320	708684	1	Deckel mit Befestigung	Cover with fastening	Couvercle avec fixation
330	703994	1	Sicherungsring A 45x1,75	Locking ring A 45x1,75	Bague de sécurité A 45x1,75
340	703801	1	Sechskantschraube M8x18 vz	Hexagon screw M8x18 galv.	Vis hexagonale M8x18 galv.
345	703169	1	Scheibe, selbstsichernd 8,2x16,6	Washer self-locking 8,2x16,6	Rondelle autotarodeuse 8,2x16,6
350	711571	1	Gegengewicht vz	Balance weight galv.	Contrepoids
K360	708681	2	Ausgleichgewicht mit Befestigung	Balance weight with fastening	Contrepoids avec fixation

DSM 650S
 7,5kW / 11kW

Riemenspanner
 Belt tensioner
 Tendeur de courroie



Riemenspanner
Belt tensioner
Tendeur de courroie

DSM 650S
7,5kW / 11kW

Pos. Item Rep.	Best.-Nr. Ref. No. Réf. No.	Stck. Qty. Qté.	Bezeichnung	Description	Designation
1	247600	1	Sicherungsring 20x1,2	Locking ring 20x1.2	Bague de sécurité 20x1,2
10	042600	1	Sicherungsring 47x1,75	Locking ring 47x1,75	Bague de sécurité 47x1,75
15	183900	1	Kugellager 6204 DDU C3 EA6S	Ball bearing 6204 DDU C3 EA6S	Roulement à billes 6204 DDU C3 EA6S
20	711570	1	Distanzring, Spannrolle	Spacer, tension pulley	Bague d'écartement, rouleau de tension
25	711566	1	Spannrolle	Tension pulley	Rouleau de tension
30	183900	1	Kugellager 6204 DDU C3 EA6S	Ball bearing 6204 DDU C3 EA6S	Roulement à billes 6204 DDU C3 EA6S
35	042600	1	Sicherungsring 47x1,75	Locking ring 47x1,75	Bague de sécurité 47x1,75
K45	708623	1	Spannrolle kpl.	Tension pulley cpl.	Rouleau de tension compl.
55	084900	4	Sechskantmutter M8 AU vz	Hexagon nut M8 galv.	Ecrou à six pans M8 galv.
60	703007	2	Scheibe R9 St 100 HV vz	Washer R9 St 100 HV vz	Rondelle R9 St 100 HV vz
65	711661	1	Riemenspanner WZA vz	Belt tensioner WZA galv.	Tendeur de courroie WZA galv.
70	703169	2	Scheibe, selbstsichernd 8,2x16,6	Washer self-locking 8,2x16,6	Rondelle autotarodeuse 8,2x16,6
75	703108	2	Sechskantschraube M8x35 vz	Hexagon screw M8x35 galv.	Vis hexagonale M8x35 galv.
K85	708685	1	Riemenspanner mit Befestigung	Belt tensioner with fastening	Tendeur de courroie avec fixation
K95	708686	1	Riemenspanner mit Rolle kpl.	Belt tensioner with tension pulley cpl.	Tendeur de courroie avec rouleau de tension cpl.
105	703168	1	Scheibe, selbstsichernd 8,2x13,5	Washer, self-locking 8,2x13,5	Rondelle autotarodeuse 8,2x13,5
110	711665	1	Gewindebolzen Riemen- spanner, vz	Threaded bolt, belt tensioner, galv.	Goujon fileté, tendeur de courroie, galv.
115	711634	1	Druckfeder D-313L-02	Pressure spring D-313L-02	Ressort de pression D-313L-02
120	711666	1	Hülse, vz	Bush galv.	Douille galv.
125	600137	1	Sechskantmutter M10 vz	Hexagon nut M10 galv.	Ecrou à six pans M10 galv.
130	703171	1	Scheibe, selbstsichernd 10,3x21	Washer, self-locking 10,3x21	Rondelle autotarodeuse 10,3x21
135	315000	1	Sechskantschraube M10x50 vz	Hexagon screw M10x50 galv.	Vis hexagonale M10x50 galv.
K145	708687	2	Druckfeder mit Montageteilen	Pressure spring with mounting parts	Ressort de pression avec pièces de montage

DSM 650S
7,5kW / 11kW
Riemenspanner
Belt tensioner
Tendeur de courroie

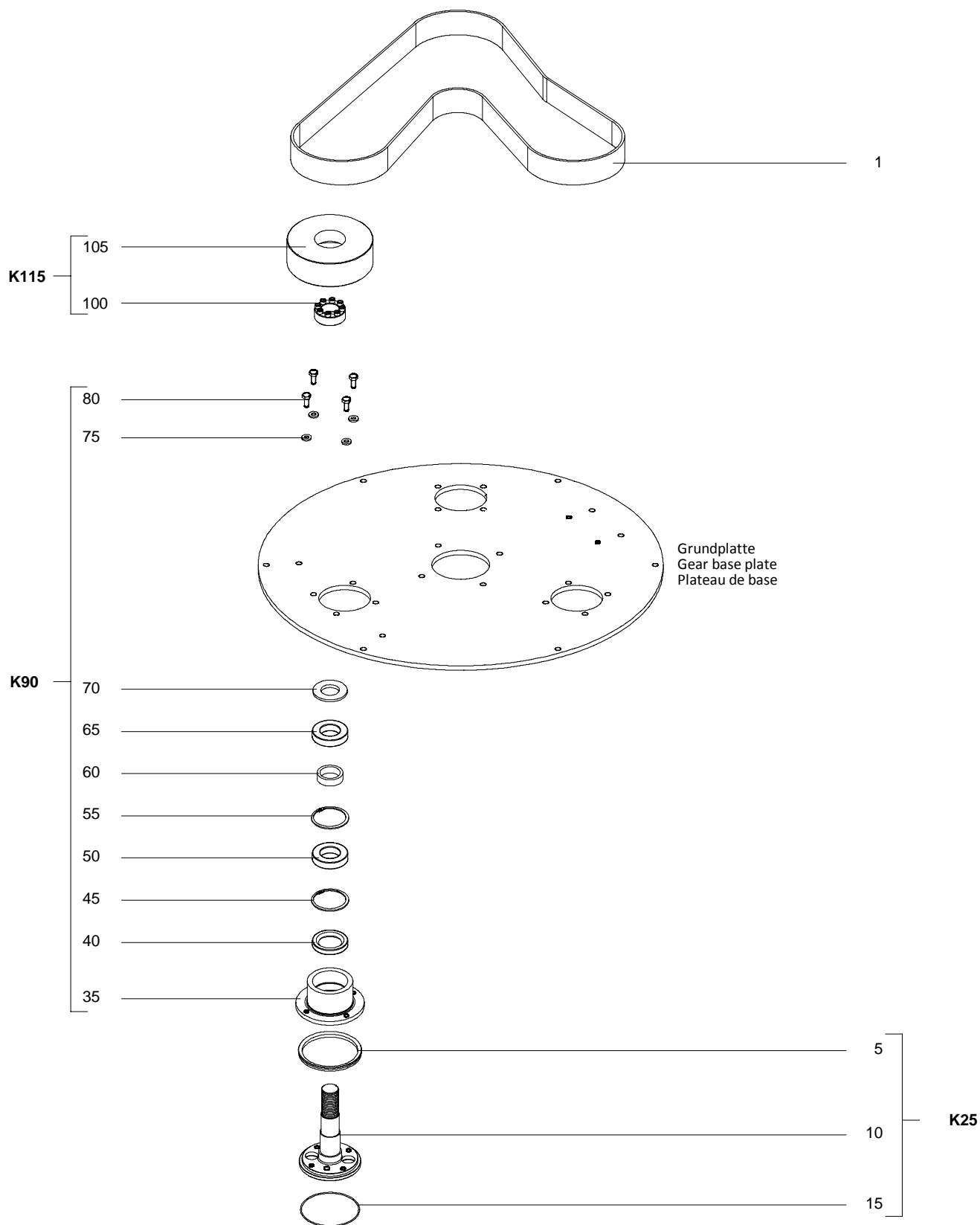
Pos. Item Rep.	Best.-Nr. Ref. No. Réf. No.	Stck. Qty. Qté.	Bezeichnung	Description	Designation
155	711660	1	Gegenhalter vz	Counter bracket galv.	Contre-support galv.
160	703169	2	Scheibe, selbstsichernd 8,2x16,6	Washer self-locking 8,2x16,6	Rondelle autotaroideuse 8,2x16,6
165	703801	2	Sechskantschraube M8x18 vz	Hexagon screw M8x18 galv.	Vis hexagonale M8x18 galv.
K170	708688	1	Gegenhalter mit Befestigung	Counter bracket with fastening	Contre-support avec fixation

Riemenspanner
Belt tensioner
Tendeur de courroie

DSM 650S
7,5kW / 11kW

DSM 650S
 7,5kW / 11kW

Werkzeu­g­la­ge­rung
Tool bearing
Logement d'outil



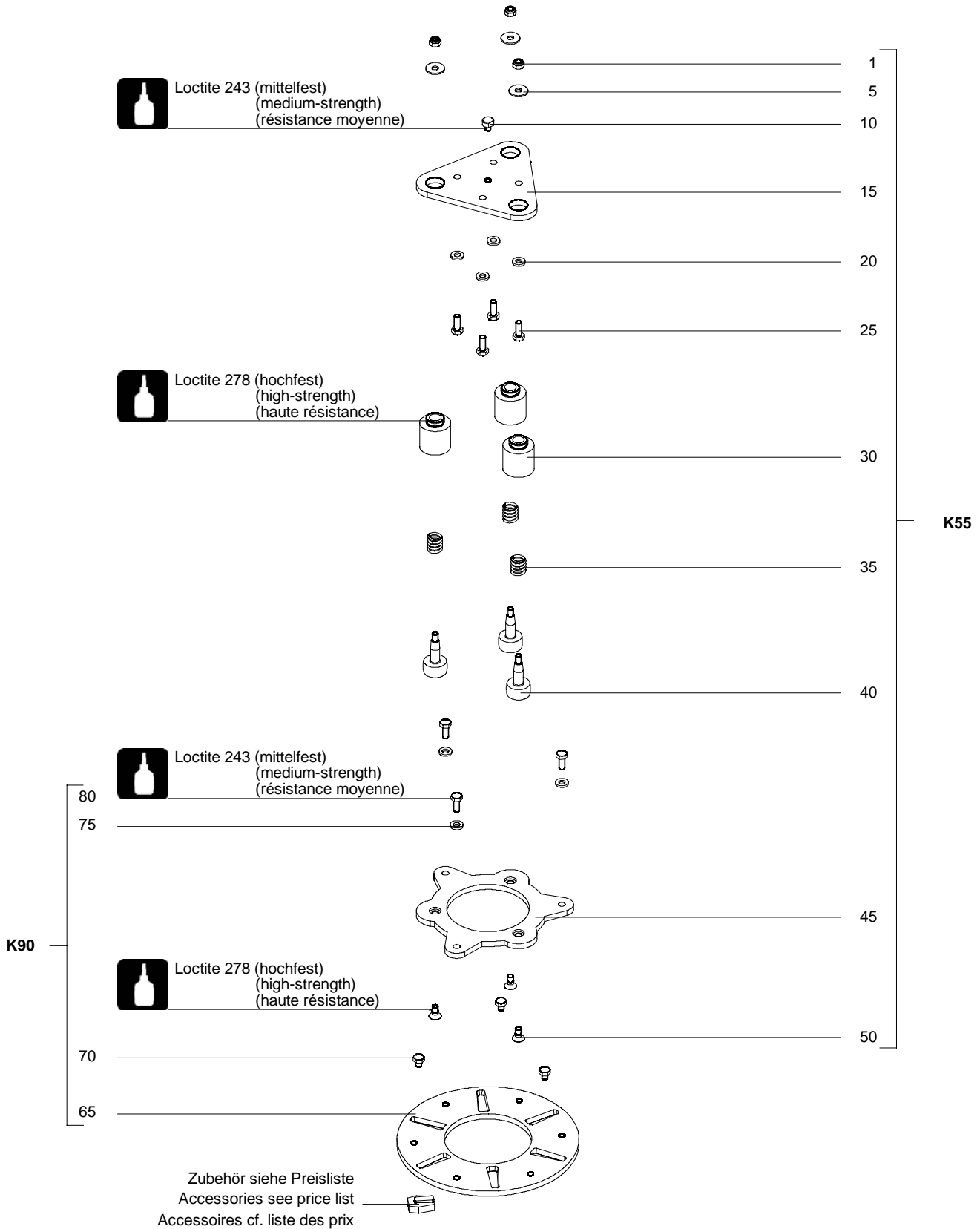
Werkzeuglagerung
Tool bearing
Logement d'outil

DSM 650S
7,5kW / 11kW

Pos. Item Rep.	Best.-Nr. Ref. No. Réf. No.	Stck. Qty. Qté.	Bezeichnung	Description	Designation
1	712253	1	Rippenriemen 12 PK 1815	Ripped V-belt 12 PK 1815	Courroie nervurée 12 PK 1815
5	714104	1	V-Ring VA50-100 NBR	V-Ring VA50-100 NBR	V-Bague VA50-100 NBR
10	711761	1	Lagerbolzen vz Spannsatz	Bearing bolt galv. Tension set	Boulon de palier galv. Jeu de serrage
15	714133	1	O-Ring 100x2 NBR70	O-Ring 100x2 NBR70	O-Bague 100x2 NBR70
K25	708792	3	Lagerbolzen mit Ringe	Bearing bolt with rings	Boulon de palier avec bagues
35	711764	1	Lager Werkzeug vz Spannsatz	Bearing tool galv. Tension set	Palier outil galv. Jeu de serrage
40	714002	1	Radial-Wellendichtring A 40x62x10	Radial shaft seal ring A 40x62x10	Bague d'étanchéité A 40x62x10
45	060900	1	Sicherungsring 62x2	Locking ring 62x2	Bague de sécurité 62x2
50	703290	1	Rillenkugellager 6007 DDU C3	Groove ball bearing 6007 DDU	Roulement à billes 6007 DDU
55	060900	1	Sicherungsring 62x2	Locking ring 62x2	Bague de sécurité 62x2
60	711765	1	Distanzhülse vz	Distance bush galv.	Douille de distance galv.
65	703290	1	Rillenkugellager 6007 DDU C3	Groove ball bearing 6007 DDU	Roulement à billes 6007 DDU
70	711766	1	Distanzring vz	Spacer galv.	Bague d'écartement galv.
75	703169	1	Scheibe, selbstsichernd 8,2x16,6	Washer self-locking 8,2x16,6	Rondelle autotarodeuse 8,2x16,6
80	703801	1	Sechskantschraube M8x18 vz	Hexagon screw M8x18 galv.	Vis hexagonale M8x18 galv.
K90	708770	3	Lager Werkzeug kpl.	Bearing tool cpl.	Palier outil cpl.
100	711763	1	Spannsatz BR 100 32x54	Tension set BR 100 32x54	Jeu de serrage BR 100 32x54
105	711762	1	Riemenscheibe Spannsatz	Pulley Tension set	Poulie Jeu de serrage
K115	708769	3	Riemenscheibe mit Spannsatz	Pulley with tension set	Poulie avec jeu de serrage

DSM 650S
7,5kW / 11kW

Werkzeugaufnahme flexibel - DIAFLEX
Flexible tool holding device - DIAFLEX
Raccordement d'outil, flexible - DIAFLEX



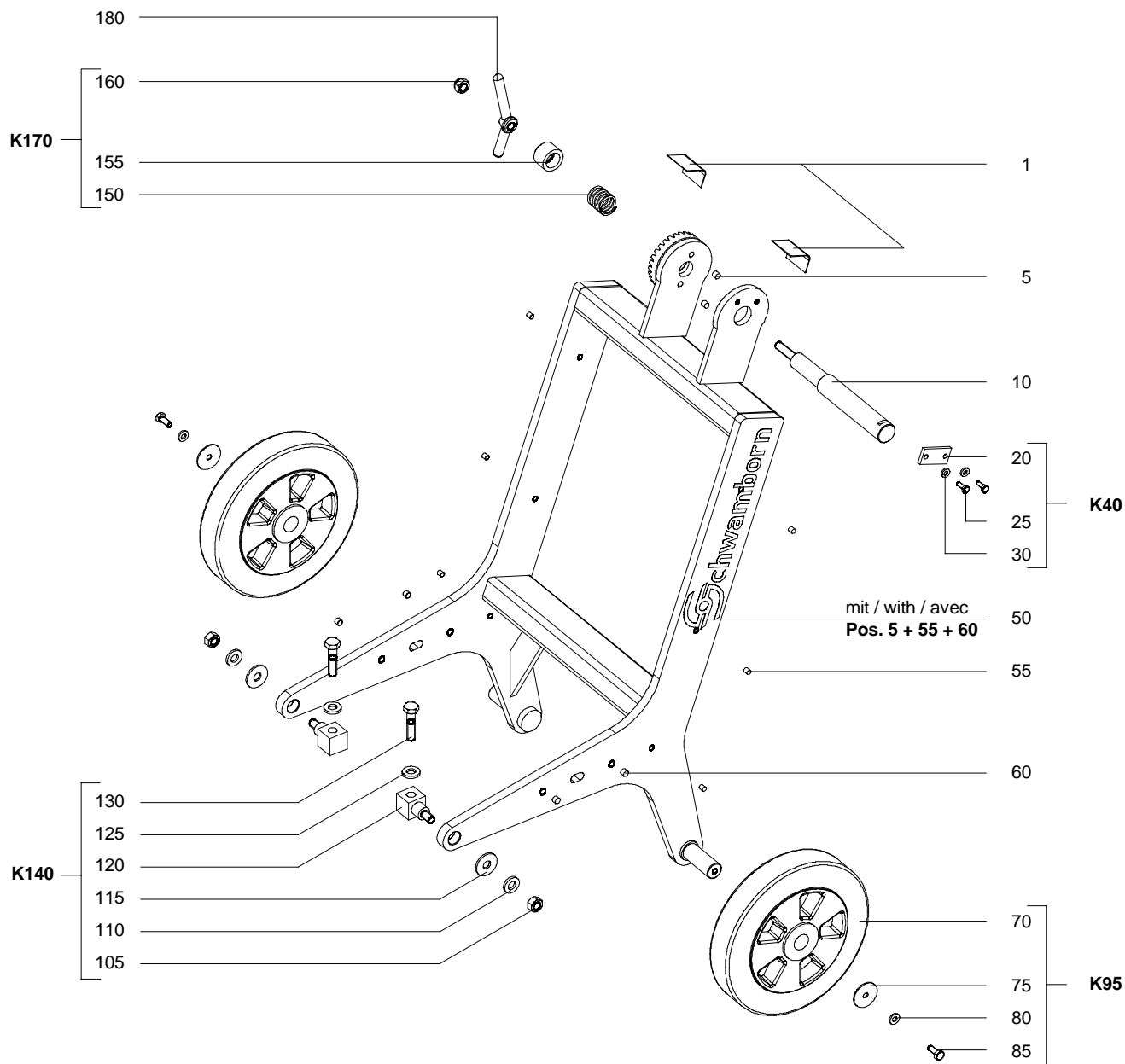
Werkzeugaufnahme flexibel - DIAFLEX
Flexible tool holding device - DIAFLEX
Raccordement d'outil, flexible - DIAFLEX

DSM 650S
7,5kW / 11kW

Pos. Item Rep.	Best.-Nr. Ref. No. Réf. No.	Stck. Qty. Qté.	Bezeichnung	Description	Designation
1	299800	3	Sechskantmutter M8 vz	Hexagon nut M8	Ecrou à six pans M8
5	272900	3	Scheibe 8,4 vz getempert	Washer 8,4 galv. tempered	Rondelle 8,4 galv. recuit
10	711725	1	Bolzen	Bolt	Boulon
15	711723	1	Platte	Plate	Plateau
20	703169	4	Scheibe, selbstsichernd 8,2x16,6	Washer self-locking 8,2x16,6	Rondelle autotarodeuse 8,2x16,6
25	299600	4	Sechskantschraube M8x20 vz	Hexagon screw M8x20 galv.	Vis hexagonale M8x20 galv.
30	711724	3	Hülse	Sleeve	Douille
35	711712	3	Druckfeder	Pressure spring	Ressort de pression
40	711727	3	Mitnehmerbolzen	Tappet	Goupille
45	711726	1	Aufnahmering	Supporting ring	Anneau de support
50	042500	3	Senkschraube M8x16 vz	Countersunk screw M8x16 galv.	Vis à tête fraisée M8x16 galv.
K55	711690	3	Werkzeugaufnahme, flexibel	Flexible tool holding device	Raccordement d'outil, flexible
65	713052	1	ETX-Aufnahmeteller D230	ETX-carrier D230	ETX-plateau porte outil D230
70	714132	3	Sechskantschraube M8x8 PA6.6 natur	Hexagon screw M8x8 PA6.6 natur	Vis hexagonale M8x8 PA6.6 natur
75	703169	3	Scheibe, selbstsichernd 8,2x16,6	Washer self-locking 8,2x16,6	Rondelle autotarodeuse 8,2x16,6
80	714066	3	Sechskantschraube M8x18 gelb vz	Hexagon screw M8x18 yellow galv.	Vis hexagonale M18x18 jaune galv.
K90	708772	3	ETX-Aufnahmeteller mit Befestigung	ETX-carrier with fastening	ETX_plateau porte outil avec fixation

DSM 650S
 7,5kW / 11kW

Fahrwerk
Chassis
Châssis



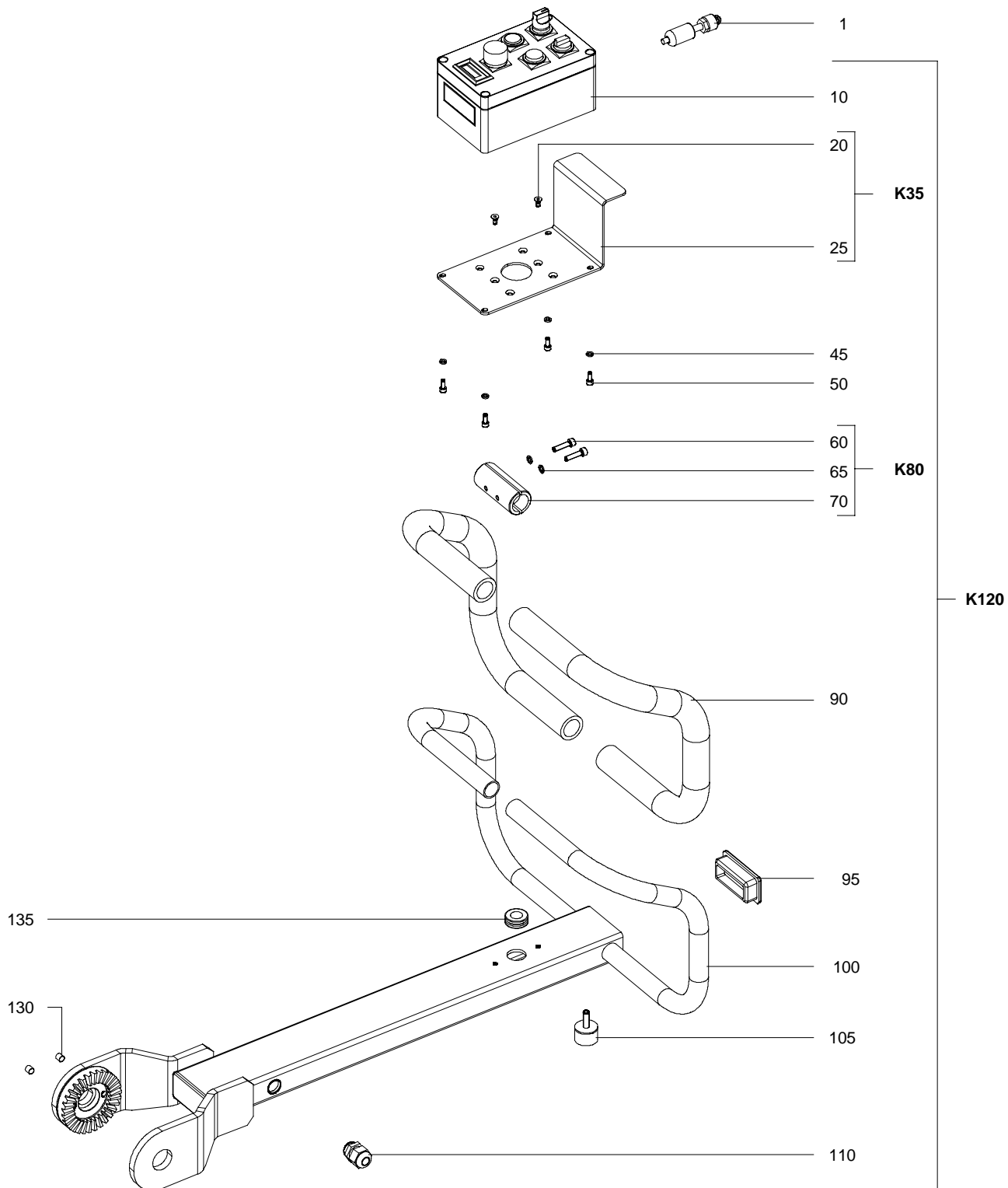
**Fahrwerk
Chassis
Châssis**

**DSM 650S
7,5kW / 11kW**

Pos. Item Rep.	Best.-Nr. Ref. No. Réf. No.	Stck. Qty. Qté.	Bezeichnung	Description	Designation
1	711769	2	Anti Rutsch-Belag	Anti-slip coating	Revêtement antidérapant
5	337902	2	Verschlussstopfen GPN 300 V3	Closing plug GPN 300 V3	Bouchon d'étanchéité GPN 300 V3
10	716082	1	Lagerbolzen, Führungsstangenlager	Bearing bolt, Handle bearing	Boulon de coussinet, Coussinet de manche
20	716079	1	Sicherungsplatte	Locking plate	Plaque d'arrêt
25	703093	2	Sechskantschraube M6x16 vz	Hexagon screw M6x16 galv.	Vis hexagonale M6x16 galv.
30	703167	2	Scheibe, selbstsichernd 6,5x13,5	Washer, self-locking 6,5x13,5	Rondelle autotarodeuse 6,5x13,5
K40	708883	1	Sicherungsplatte mit Befestigung	Locking plate with fastening	Plaque d'arrêt avec fixation
50	712248	1	Gestell mit Beschriftung	Frame with label	Bâti avec inscription
55	337901	6	Verschlussstopfen GPN 300 V2	Closing plug GPN 300 V2	Bouchon d'étanchéité GPN 300 V2
60	337900	4	Verschlussstopfen GPN 300 V4	Closing plug GPN 300 V4	Bouchon d'étanchéité GPN 300 V4
70	711594	1	Rad D250	Wheel D250	Roue D250
75	300100	1	Kotflügelscheibe 8,4x40x2 vz	Washer 8,4x40x2 galv.	Rondelle 8,4x40x2 galv.
80	703169	1	Scheibe, selbstsichernd 8,2x16,6	Washer self-locking 8,2x16,6	Rondelle autotarodeuse 8,2x16,6
85	299600	1	Sechskantschraube M8x20 vz	Hexagon screw M8x20 galv.	Vis hexagonale M8x20 galv.
K95	708636	2	Rad mit Befestigung	Wheel with fastening	Roue avec fixation
105	601000	1	Sechskantmutter selbsts. M12 vz	Hex. nut, self-locking M12 galv.	Ecrou autotarodeuse M12 galv.
110	703173	1	Scheibe, selbstsichernd 13x25,4	Washer, self-locking 13x25,4	Rondelle autotarodeuse 13x25,4
115	076300	1	Scheibe B13 vz	Washer B13 galv.	Rondelle B13 galv.
120	711740	1	Lagerbolzen, vz	Bearing bolt galv.	Boulon de coussinet galv.
125	703173	1	Scheibe, selbstsichernd 13x25,4	Washer, self-locking 13x25,4	Rondelle autotarodeuse 13x25,4
130	703083	1	Sechskantschraube M12x50 vz	Hexagon screw M12x50 galv.	Vis hexagonale M12x50 galv.
K140	708711	2	Lagerbolzen mit Befestigung	Bearing bolt with fastening	Boulon de coussinet avec fixation
150	716077	1	Druckfeder	Pressure spring	Ressort de pression
155	716087	1	Spannhülse	Tension bush	Douille de tension
160	601000	1	Sechskantmutter selbstsi- chernd M12 vz	Hexagon nut, self-locking M12 galv.	Ecrou à six pans autotaro- deuse M12 galv.
K170	708880	1	Druckfeder mit Spannhülse	Pressure spring with tension bush	Ressort de pression avec douille de tension
180	716096	1	Spannmutter	Clamp nut	Ecrou de tension

DSM 650S
 7,5kW / 11kW

Führungsstange
Handle
Manche



mit / with / avec
 Pos. 130 + 135

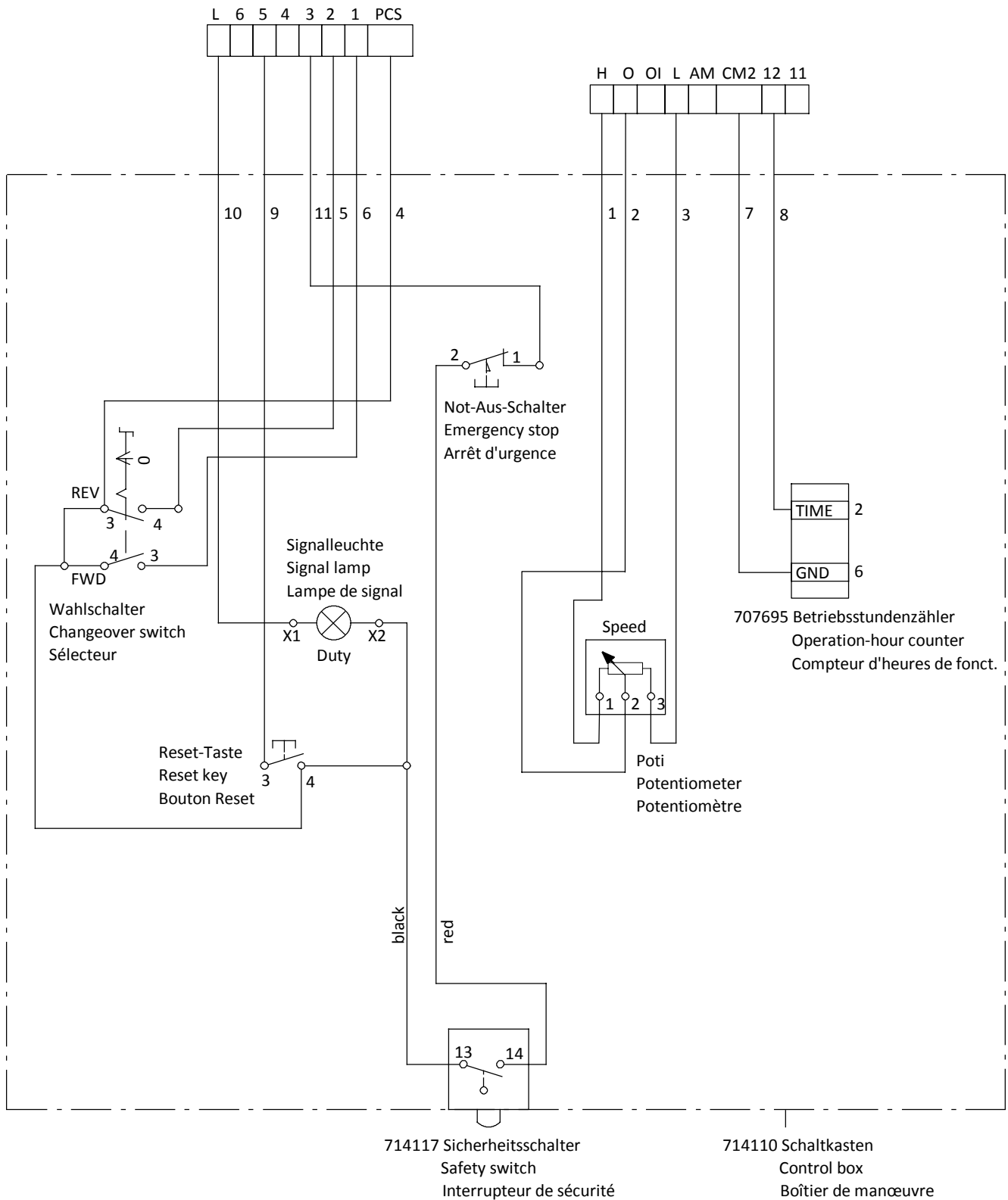
**Führungsstange
Handle
Manche**

**DSM 650S
7,5kW / 11kW**

Pos. Item Rep.	Best.-Nr. Ref. No. Réf. No.	Stck. Qty. Qté.	Bezeichnung	Description	Designation
1	711629	1	Sicherheitsschalter	Safety switch	Interrupteur de sécurité
10	714110	1	Schaltkasten kpl. mit Not-Aus-Schalter	Control box cpl. with emergency stop	Boîtier de manœuvre cpl. avec arrêt d'urgence
20	600205	2	Senkschraube M5x10 vz	Countersunk screw M5x10 galv.	Vis a tête fraisée M5x10 galv.
25	711580	1	Platte für Klemmkasten, vz	Plate for terminal box galv.	Plaque p. boîte de connexions galv.
K35	708537	1	Platte Klemmkasten mit Befestigung	Plate terminal box with fastening	Plaque boîte de connexions avec fixation
45	700038	4	Scheibe, selbstsichernd 5,2x9	Washer, self-locking 5,2x9	Rondelle autotarodeuse 5,2x9
50	060400	4	Zylinderschraube M5x12 vz	Cylinder screw M5x12 galv.	Vis cylindrique M5x12 galv.
60	071300	2	Zylinderschraube M6x25 vz	Cylinder screw M6x25 galv.	Vis cylindrique M6x25 galv.
65	353300	2	Scheibe selbstsichernd 6,5x10,8	Washer, self-locking 6,5x10,8	Rondelle autotarodeuse 6,5x10,8
70	711694	1	Klemmstück 2-teilig, Rohrbügel	Clamp piece 2-parts, U-bolt	Pièce de serrage en deux parties, étrier en tube
K80	708690	1	Klemmstück mit Befestigung	Clamp piece with fastening	Pièce de serrage avec fixation
90	711693	2	Griffschutz, Rohrbügel	Handle protection	Protection de manche
95	707609	1	Vierkantstopfen 80x40	Square plug 80x40	Bouchon carré 80x40
100	712218	1	Führungsstange beschichtet	Handle coated	Manche enduite
105	712141	1	Gummipuffer	Rubber stop	Tampon en caoutchouc
110	703780	1	Kabelverschraubung ST-M20x1,5	Cable fitting ST-M20x1,5	Passe-câble à vis ST-M20x1,5
K120	708937	1	Führungsstange kpl.	Handle cpl.	Manche cpl.
130	337902	2	Verschlussstopfen GPN 300 V3	Closing plug GPN 300 V3	Bouchon d'étanchéité GPN 300 V3
135	704520	1	Kabeltülle	Cable sleeve	Passe-fil

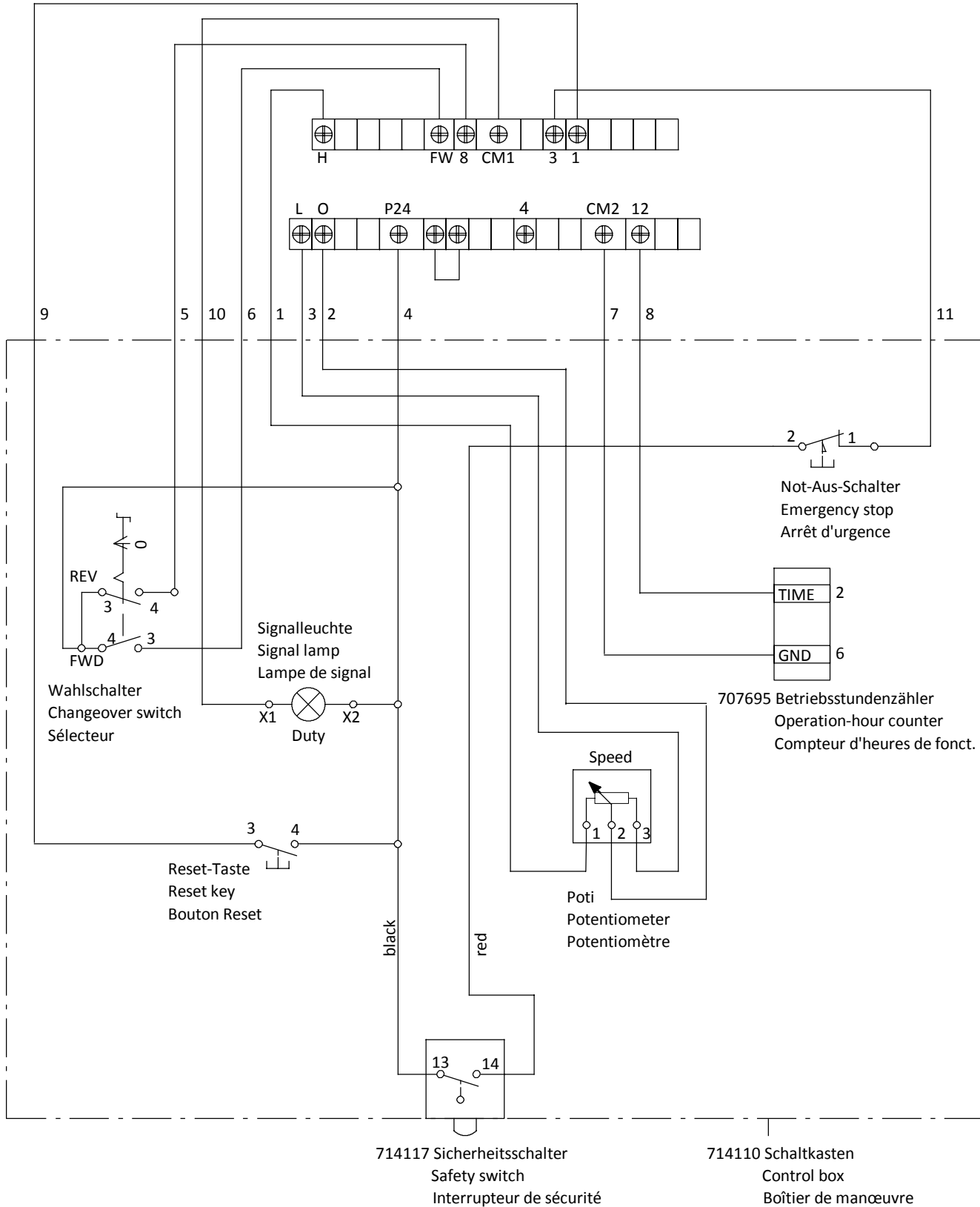
DSM 650S
7,5kW

Schaltkasten - Schaltplan
Control box - Wiring diagram
Boîtier de manœuvre - Schema de connexions



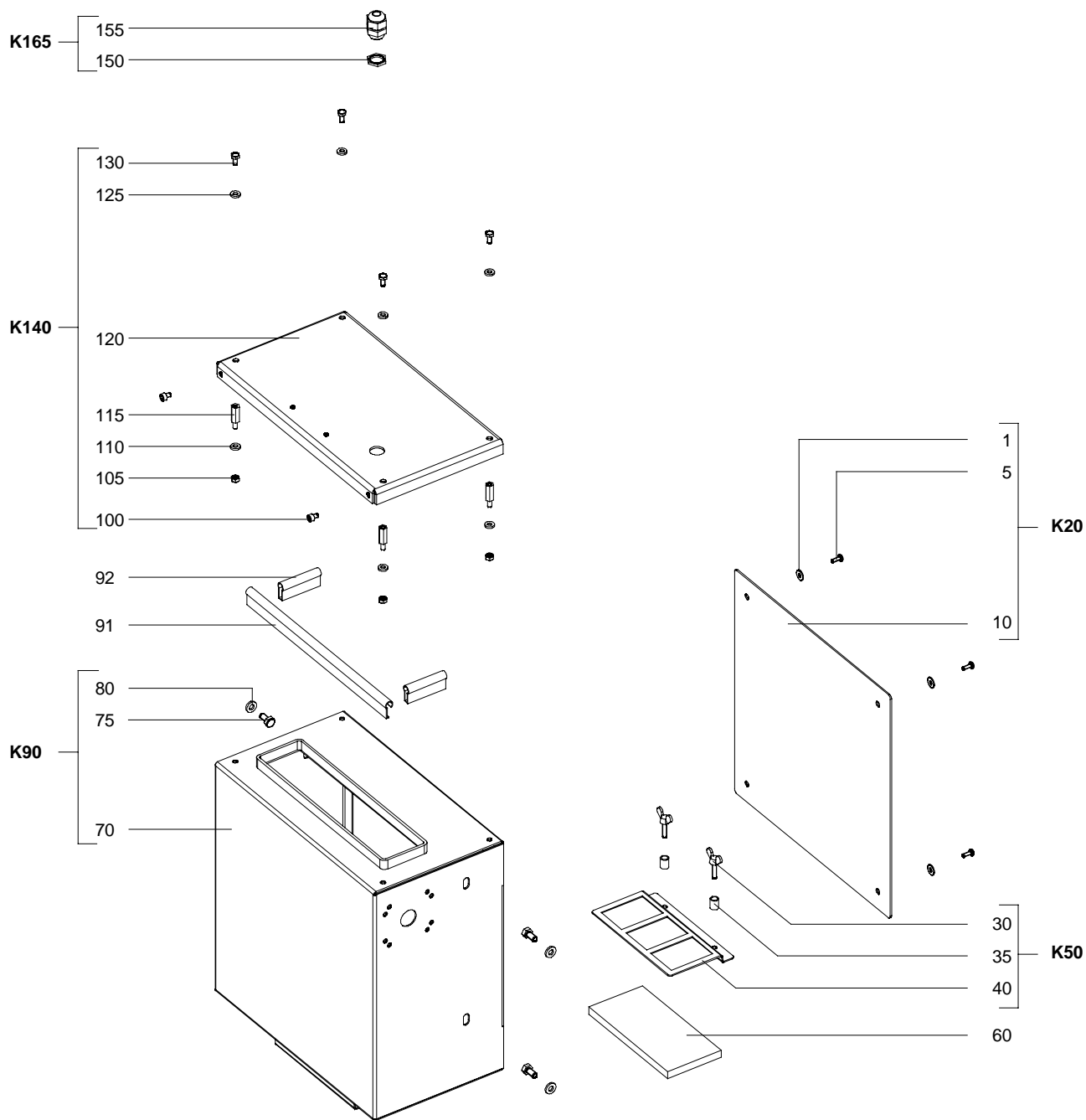
Schaltkasten - Schaltplan
Control box - Wiring diagram
Boîtier de manœuvre - Schema de connexions

DSM 650S
11kW



DSM 650S
7,5kW

Frequenzumrichter - Gehäuse
Frequency convertor - Case
Convertisseur de fréquence - Carter



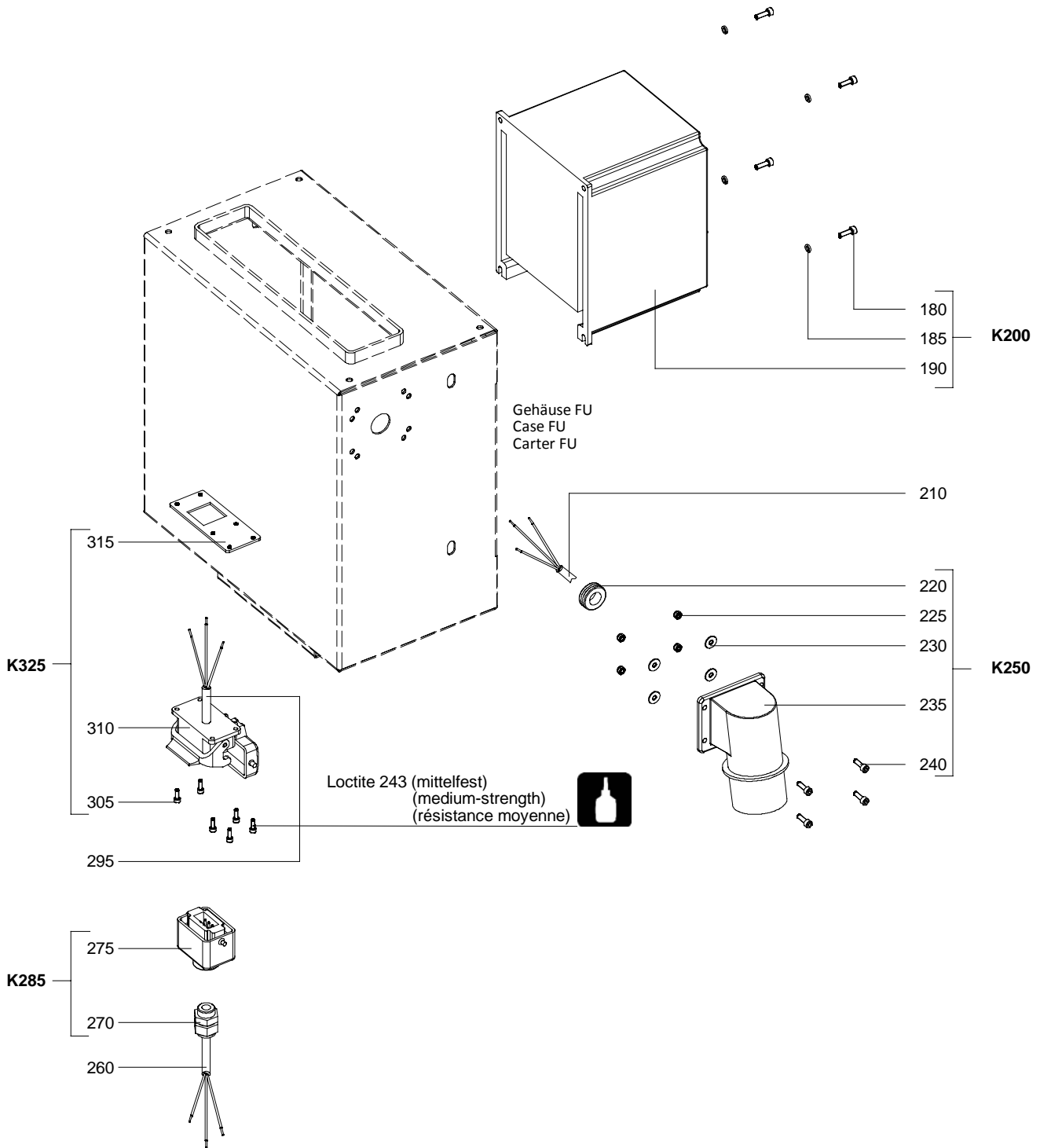
Frequenzumrichter - Gehäuse
Frequency convertor - Case
Convertisseur de fréquence - Carter

DSM 650S
7,5kW

Pos. Item Rep.	Best.-Nr. Ref. No. Réf. No.	Stck. Qty. Qté.	Bezeichnung	Description	Designation
1	346100	4	Scheibe 5,3 vz	Washer 5,3 galv.	Rondelle 5,3 galv.
5	703871	4	Sechskantblechschraube 4,8x13	Hexagon head tapping screw 4,8x13	Vis à tôle hexagonale 4,8x13
10	711737	1	Abdeckung vorn	Front cover	Couvercle antérieure
K20	708774	1	Abdeckung vorn mit Befestigung	Front cover with fastening	Couvercle antérieure avec fixation
30	602295	2	Flügelschraube M6x25 vz	Wing screw M6x25 galv.	Vis à ailettes M6x25 galv.
35	715582	2	Distanzhülse PA	Distance bush PA	Douille de distance PA
40	711741	1	Filterhalter vz	Filter holder galv.	Support de filtre galv.
K50	708715	1	Filterhalter mit Befestigung	Filter holder with fastening	Support de filtre avec fixation
60	711751	1	Luftfilter 190x90	Air filter 190x90	Filtre à air 190x90
70	711736	1	Gehäuse FU	Case FU	Carter FU
75	274300	4	Sechskantschraube M8x16 vz	Hexagon screw M8x16 galv.	Vis hexagonale M8x16 galv.
80	703169	4	Scheibe, selbstsichernd 8,2x16,6	Washer self-locking 8,2x16,6	Rondelle autotarodeuse 8,2x16,6
K90	708776	1	Gehäuse mit Befestigung	Case with fastening	Carter avec fixation
91	711802	1	Dichtungsprofil 33cm	Sealing profile 33cm	Profil en caout. d'étanchéité 33cm
92	711803	2	Dichtungsprofil 6cm	Sealing profile 6cm	Profil en caout. d'étanchéité 6cm
100	703600	2	Zylinderschraube M6x8 vz	Cylinder screw M6x8 galv.	Vis cylindrique M6x8 galv.
105	361400	4	Sechskantmutter M6 vz	Hexagon nut M6 galv.	Ecrou à six pans M6 galv.
110	703167	4	Scheibe, selbstsichernd 6,5x13,5	Washer, self-locking 6,5x13,5	Rondelle autotarodeuse 6,5x13,5
115	711733	4	Distanzhülse M6x25	Distance bush M6x25	Douille de distance M6x25
120	711792	1	Abdeckung oben	Upper cover	Couvercle supérieure
125	703167	4	Scheibe, selbstsichernd 6,5x13,5	Washer, self-locking 6,5x13,5	Rondelle autotarodeuse 6,5x13,5
130	326100	4	Sechskantschraube M6x12 vz	Hexagon screw M6x12 galv.	Vis hexagonale M6x12 galv.
K140	708926	1	Abdeckung oben mit Befestigung	Upper cover with fastening	Couvercle supérieure avec fixation
150	703783	1	Gegenmutter SM-M 20x1,5	Counter nut SM-M20x1,5	Contre-écrou SM-M20x1,5
155	703780	1	Kabelverschraubung ST-M20x1,5	Cable fitting ST-M20x1,5	Passe-câble à vis ST-M20x1,5
K165	708557	1	Kabelverschraubung kpl. M20x1,5	Cable fitting cpl. M20x1,5	Passe-câble à vis cpl. M20x1,5

DSM 650S
7,5kW

Frequenzumrichter
Frequency convertor
Convertisseur de fréquence



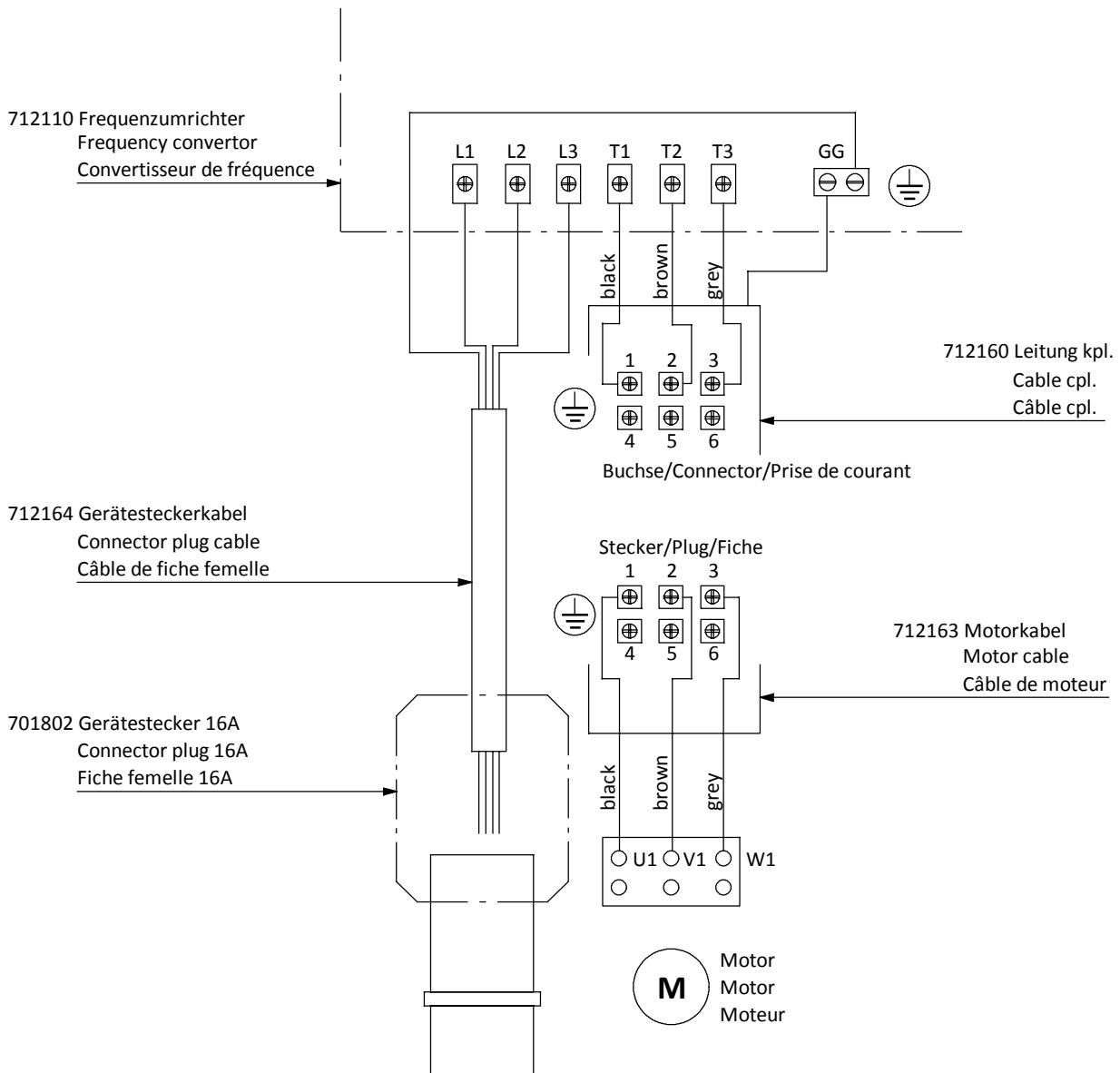
**Frequenzumrichter
Frequency convertor
Convertisseur de fréquence**

**DSM 650S
7,5kW**

Pos. Item Rep.	Best.-Nr. Ref. No. Réf. No.	Stck. Qty. Qté.	Bezeichnung	Description	Designation
180	603024	4	Zylinderschraube M5x16 vz	Cylinder screw M5x16 galv.	Vis cylindrique M5x16 galv.
185	700038	4	Scheibe, selbstsichernd 5,2x9	Washer, self-locking 5,2x9	Rondelle autotarodeuse 5,2x9
190	712110	1	Frequenzumrichter justiert	Frequency convertor justified	Convertisseur de fréquence à réglage
K200	708775	1	Frequenzumrichter mit Befestigung	Frequency convertor with fastening	Convertisseur de fréquence avec fixation
210	712164	1	Gerätesteckerkabel	Connector plug cable	Câble de fiche femelle
220	704520	1	Kabeltülle	Cable sleeve	Passe-fil
225	600138	4	Sechskantmutter selbsts. M5 vz	Hexagon nut, self-locking M5 galv.	Ecrou autotarodeuse M5 galv.
230	346100	4	Scheibe 5,3 vz	Washer 5,3 galv.	Rondelle 5,3 galv.
235	701802	1	Gerätestecker 16A	Connector plug 16A	Fiche femelle 16A
240	603024	4	Zylinderschraube M5x16 vz	Cylinder screw M5x16 galv.	Vis cylindrique M5x16 galv.
K250	708826	1	Gerätestecker mit Befestigung	Connector plug with fastening	Fiche femelle avec fixation
260	712163	1	Motorkabel	Motor cable	Câble de moteur
270	703780	1	Kabelverschraubung ST-M20x1,5	Cable fitting ST-M20x1,5	Passe-câble à vis ST-M20x1,5
275	-	1	Tüllengehäuse mit Stifteinsatz	Sleeve housing with pin insert	Boîtier de douille avec insert de goupille
K285	712125	1	Tüllengehäuse kpl.	Sleeve housing cpl.	Boîtier de douille cpl.
295	712160	1	Leitung kpl. 4x2,5 quadr.	Cable cpl. 4x2,5 quadr.	Câble cpl. 4x2,5 quadr.
305	714143	6	Zylinderschraube M4x12 vz	Cylinder screw M4x12 galv.	Vis cylindrique M4x12 galv.
310	712124	1	Anbaugehäuse m. Buchseneinsatz	Add-on housing with contact plug	Boîtier auxiliaire avec prise de courant
315	711805	1	Adapterplatte	Adapter plate	Panneau d'adaption
K325	708662	1	Anbaugehäuse mit Befestigung	Add-on housing with fastening	Boîtier auxiliaire avec fixation

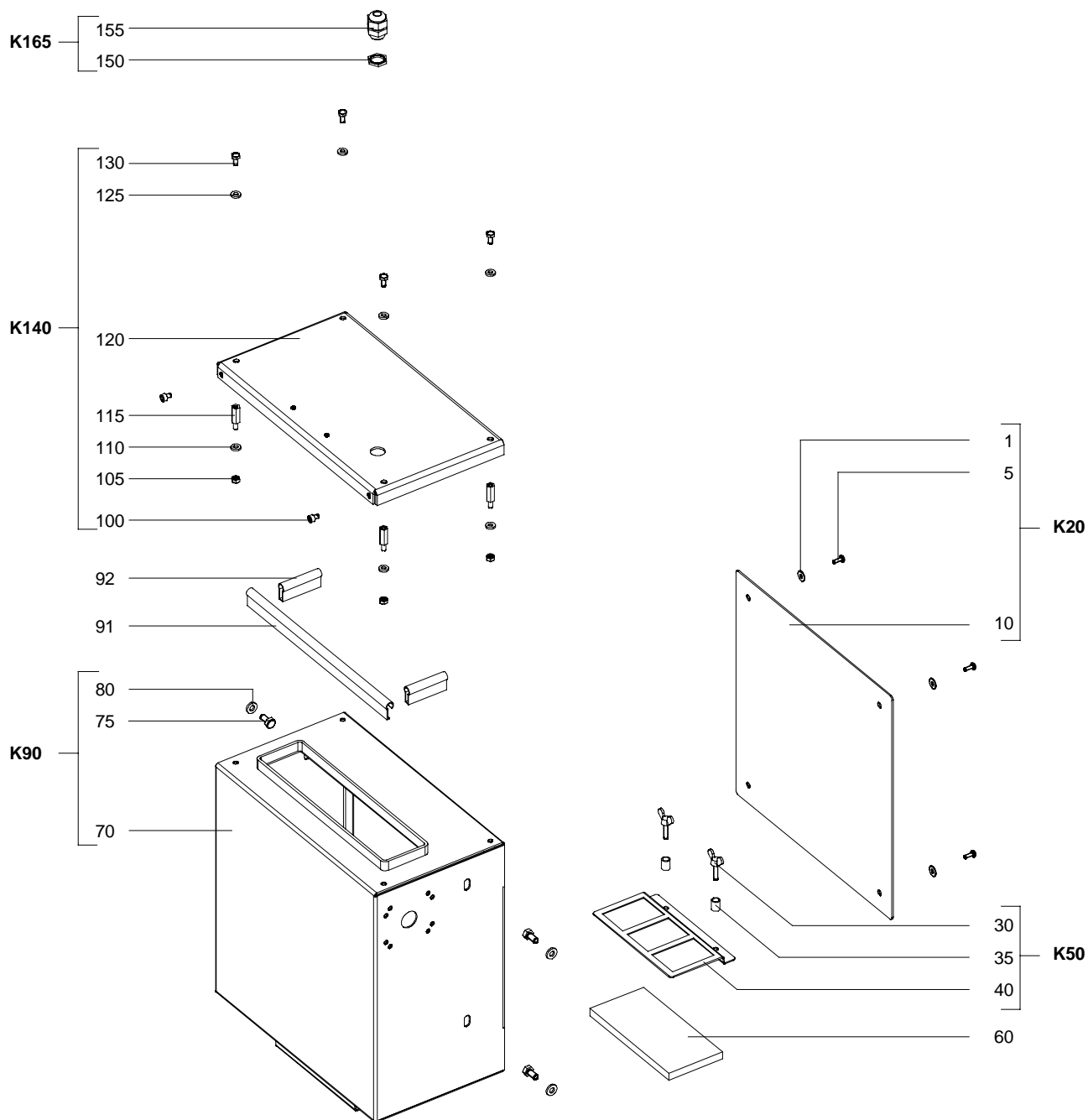
DSM 650S
7,5kW

Frequenzumrichter - Schaltplan
Frequency convertor - Wiring diagram
Convert. de fréquence - Schema de connexions



DSM 650S
11kW

Frequenzumrichter - Gehäuse
Frequency convertor - Case
Convertisseur de fréquence - Carter



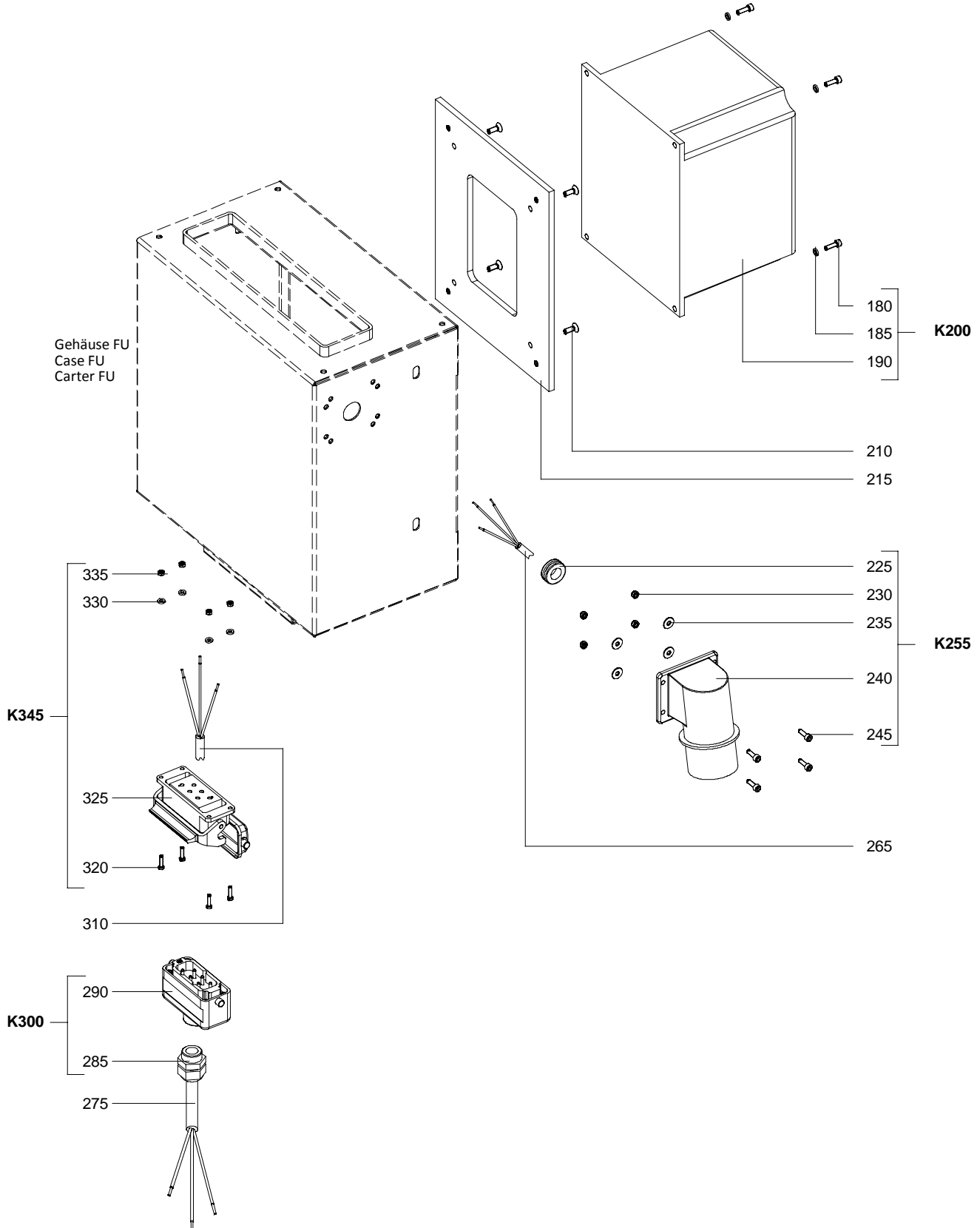
Frequenzumrichter - Gehäuse
Frequency convertor - Case
Convertisseur de fréquence - Carter

DSM 650S
11kW

Pos. Item Rep.	Best.-Nr. Ref. No. Réf. No.	Stck. Qty. Qté.	Bezeichnung	Description	Designation
1	346100	4	Scheibe 5,3 vz	Washer 5,3 galv.	Rondelle 5,3 galv.
5	703871	4	Sechskantblechschraube 4,8x13	Hexagon head tapping screw 4,8x13	Vis à tôle hexagonale 4,8x13
10	711737	1	Abdeckung vorn	Front cover	Couvercle antérieure
K20	708774	1	Abdeckung vorn mit Befestigung	Front cover with fastening	Couvercle antérieure avec fixation
30	602295	2	Flügelschraube M6x25 vz	Wing screw M6x25 galv.	Vis à ailettes M6x25 galv.
35	715582	2	Distanzhülse PA	Distance bush PA	Douille de distance PA
40	711741	1	Filterhalter vz	Filter holder galv.	Support de filtre galv.
K50	708715	1	Filterhalter mit Befestigung	Filter holder with fastening	Support de filtre avec fixation
60	711751	1	Luftfilter 190x90	Air filter 190x90	Filtre à air 190x90
70	711736	1	Gehäuse FU	Case FU	Carter FU
75	274300	4	Sechskantschraube M8x16 vz	Hexagon screw M8x16 galv.	Vis hexagonale M8x16 galv.
80	703169	4	Scheibe, selbstsichernd 8,2x16,6	Washer self-locking 8,2x16,6	Rondelle autotarodeuse 8,2x16,6
K90	708776	1	Gehäuse mit Befestigung	Case with fastening	Carter avec fixation
91	711802	1	Dichtungsprofil 33cm	Sealing profile 33cm	Profil en caout. d'étanchéité 33cm
92	711803	2	Dichtungsprofil 6cm	Sealing profile 6cm	Profil en caout. d'étanchéité 6cm
100	703600	2	Zylinderschraube M6x8 vz	Cylinder screw M6x8 galv.	Vis cylindrique M6x8 galv.
105	361400	4	Sechskantmutter M6 vz	Hexagon nut M6 galv.	Ecrou à six pans M6 galv.
110	703167	4	Scheibe, selbstsichernd 6,5x13,5	Washer, self-locking 6,5x13,5	Rondelle autotarodeuse 6,5x13,5
115	711733	4	Distanzhülse M6x25	Distance bush M6x25	Douille de distance M6x25
120	711792	1	Abdeckung oben	Upper cover	Couvercle supérieure
125	703167	4	Scheibe, selbstsichernd 6,5x13,5	Washer, self-locking 6,5x13,5	Rondelle autotarodeuse 6,5x13,5
130	326100	4	Sechskantschraube M6x12 vz	Hexagon screw M6x12 galv.	Vis hexagonale M6x12 galv.
K140	708926	1	Abdeckung oben mit Befestigung	Upper cover with fastening	Couvercle supérieure avec fixation
150	703783	1	Gegenmutter SM-M 20x1,5	Counter nut SM-M20x1,5	Contre-écrou SM-M20x1,5
155	703780	1	Kabelverschraubung ST-M20x1,5	Cable fitting ST-M20x1,5	Passe-câble à vis ST-M20x1,5
K165	708557	1	Kabelverschraubung kpl. M20x1,5	Cable fitting cpl. M20x1,5	Passe-câble à vis cpl. M20x1,5

DSM 650S
11kW

Frequenzumrichter
Frequency convertor
Convertisseur de fréquence



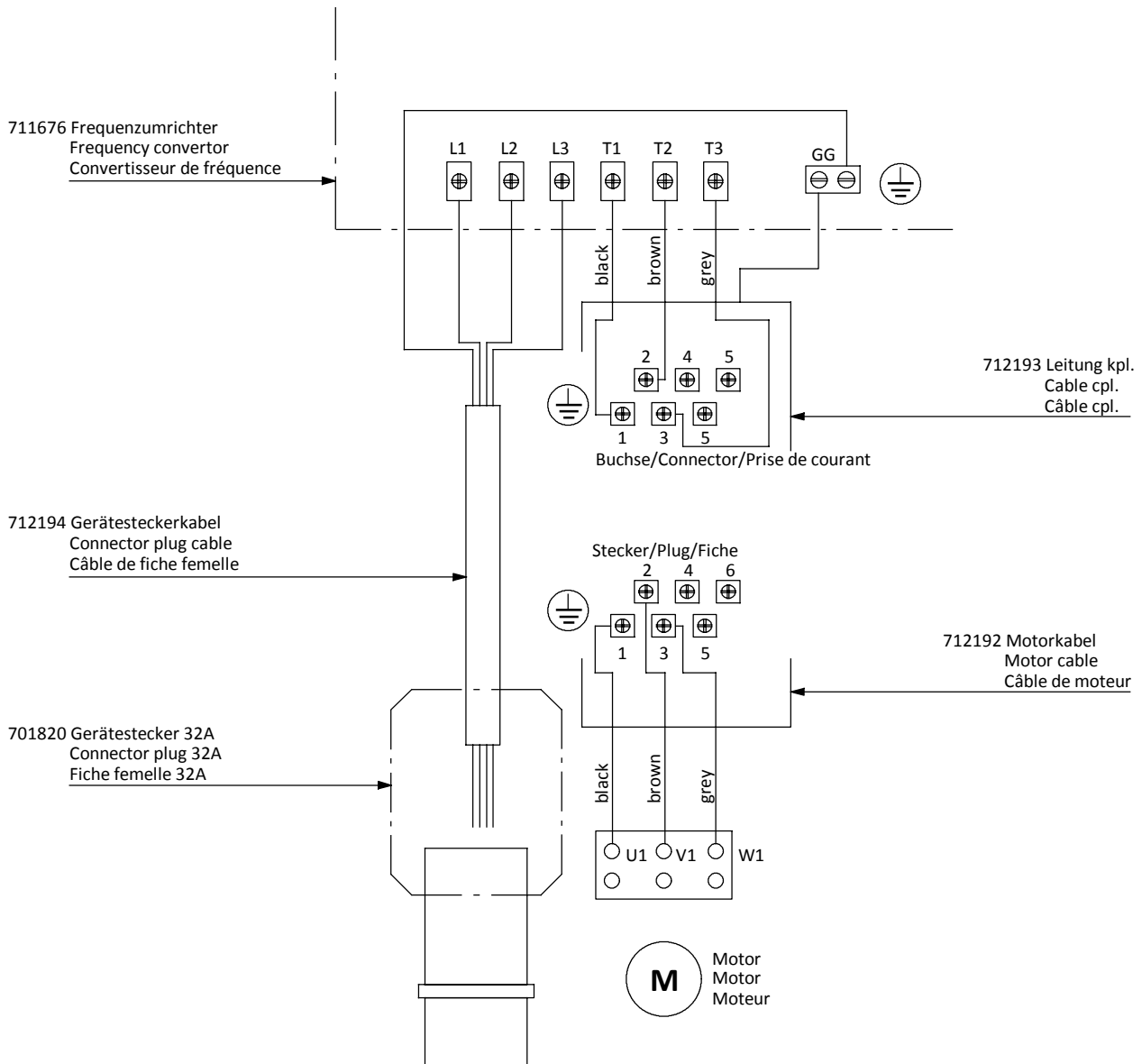
**Frequenzumrichter
Frequency convertor
Convertisseur de fréquence**

**DSM 650S
11kW**

Pos. Item Rep.	Best.-Nr. Ref. No. Réf. No.	Stck. Qty. Qté.	Bezeichnung	Description	Designation
180	071300	4	Zylinderschraube M6x25 vz	Cylinder screw M6x25 galv.	Vis cylindrique M6x25 galv.
185	283200	4	Scheibe B6,4 vz	Washer B6,4 galv.	Rondelle B6,4 galv.
190	711676	1	Frequenzumrichter EU 11kW	Frequency convertor EU 11kW	Convertisseur de fréquence EU 11kW
K200	708775	1	Frequenzumrichter mit Befestigung	Frequency convertor with fastening	Convertisseur de fréquence avec fixation
210	183100	4	Senkschraube M5x16 vz	Countersunk screw M5x16 galv.	Vis à tête fraisée M5x16 galv.
215	712191	1	Zwischenplatte 11kW	Intermediate plate 11kW	Plaque intermédiaire 11kW
225	704520	1	Kabeltülle	Cable sleeve	Passe-fil
230	600138	4	Sechskantmutter selbsts. M5 vz	Hexagon nut, self-locking M5 galv.	Ecrou autotarodeuse M5 galv.
235	346100	4	Scheibe 5,3 vz	Washer 5,3 galv.	Rondelle 5,3 galv.
240	701820	1	Gerätestecker 32A	Connector plug 32A	Fiche femelle 32A
245	603024	4	Zylinderschraube M5x16 vz	Cylinder screw M5x16 galv.	Vis cylindrique M5x16 galv.
K255	708826	1	Gerätestecker mit Befestigung	Connector plug with fastening	Fiche femelle avec fixation
265	712194	1	Gerätesteckerkabel	Connector plug cable	Câble de fiche femelle
275	712192	1	Motorkabel	Motor cable	Câble de moteur
285	703784	1	Kabelverschraubung M25x1,5	Cable screwing M25x1,5	Passe-câble à vis M25x1,5
290	-	1	Tüllengehäuse mit Stifteinsatz	Sleeve housing with pin insert	Boîtier de douille avec insert de goupille
K300	712232	1	Tüllengehäuse kpl.	Sleeve housing cpl.	Boîtier de douille cpl.
310	712193	1	Leitung kpl. 4x4 quadr.	Cable cpl. 4x4 quadr.	Câble cpl. 4x4 quadr.
320	714143	4	Zylinderschraube M4x12 vz	Cylinder screw M4x12 galv.	Vis cylindrique M4x12 galv.
325	712233	1	Anbaugehäuse mit Buchseneinsatz	Add-on housing with contact plug	Boîtier auxiliaire avec prise de courant
330	703165	4	Scheibe, selbstsichernd 4,3x9	Washer, self-locking 4,3x9	Rondelle autobloquante 4,3x9
335	053500	4	Sechskantmutter M4 vz	Hexagon nut M4 galv.	Ecrou à six pans M4 galv.
K345	708661	1	Anbaugehäuse mit Befestigung	Add-on housing with fastening	Boîtier auxiliaire avec fixation

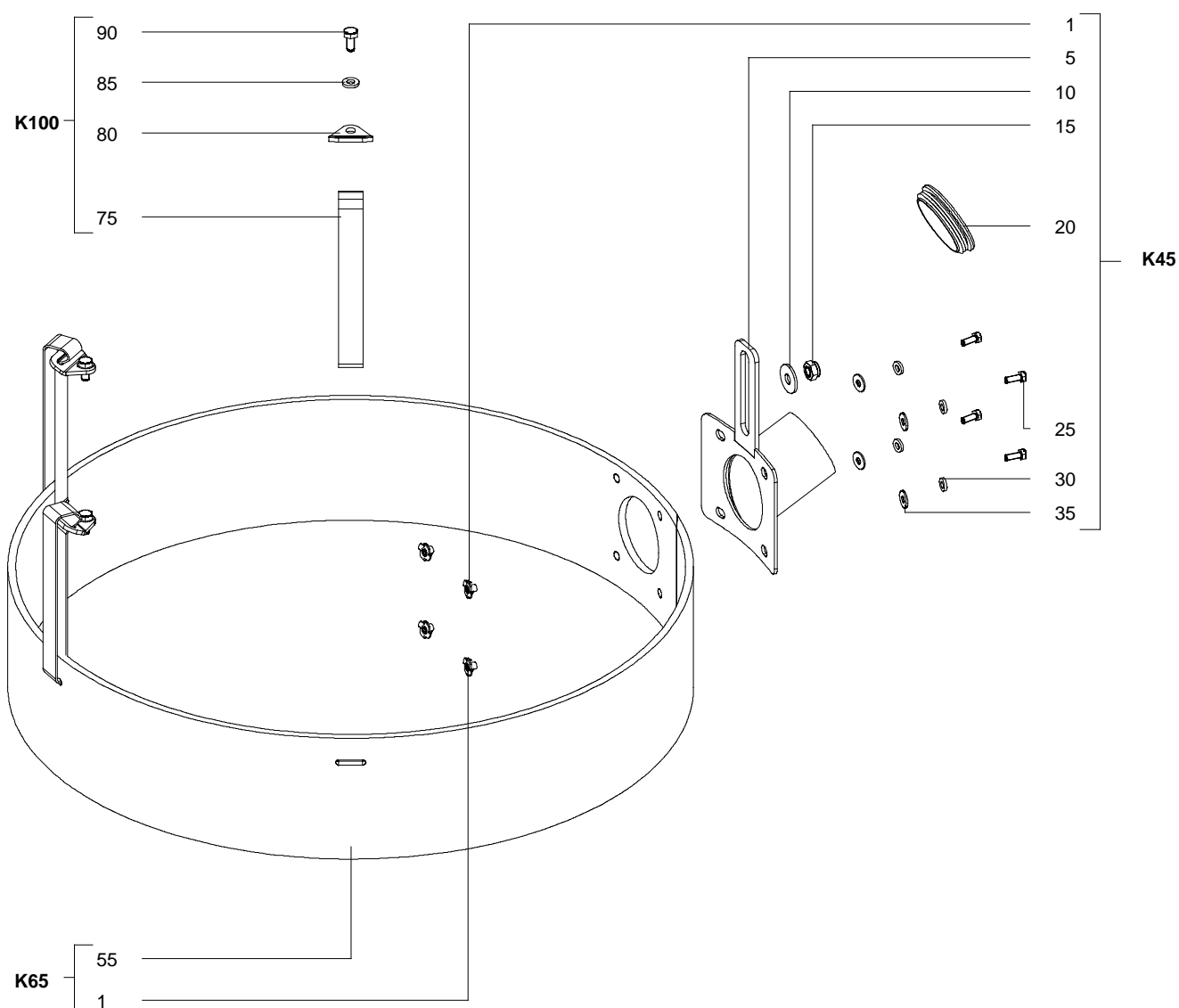
DSM 650S
11kW

Frequenzumrichter - Schaltplan
Frequency convertor - Wiring diagram
Convert. de fréquence - Schema de connexions



DSM 650S
 7,5kW / 11kW

Saugring (Best.-Nr. 712704)
Suction ring (Ref. No. 712704)
Couronne d'aspiration (Réf. 712704)



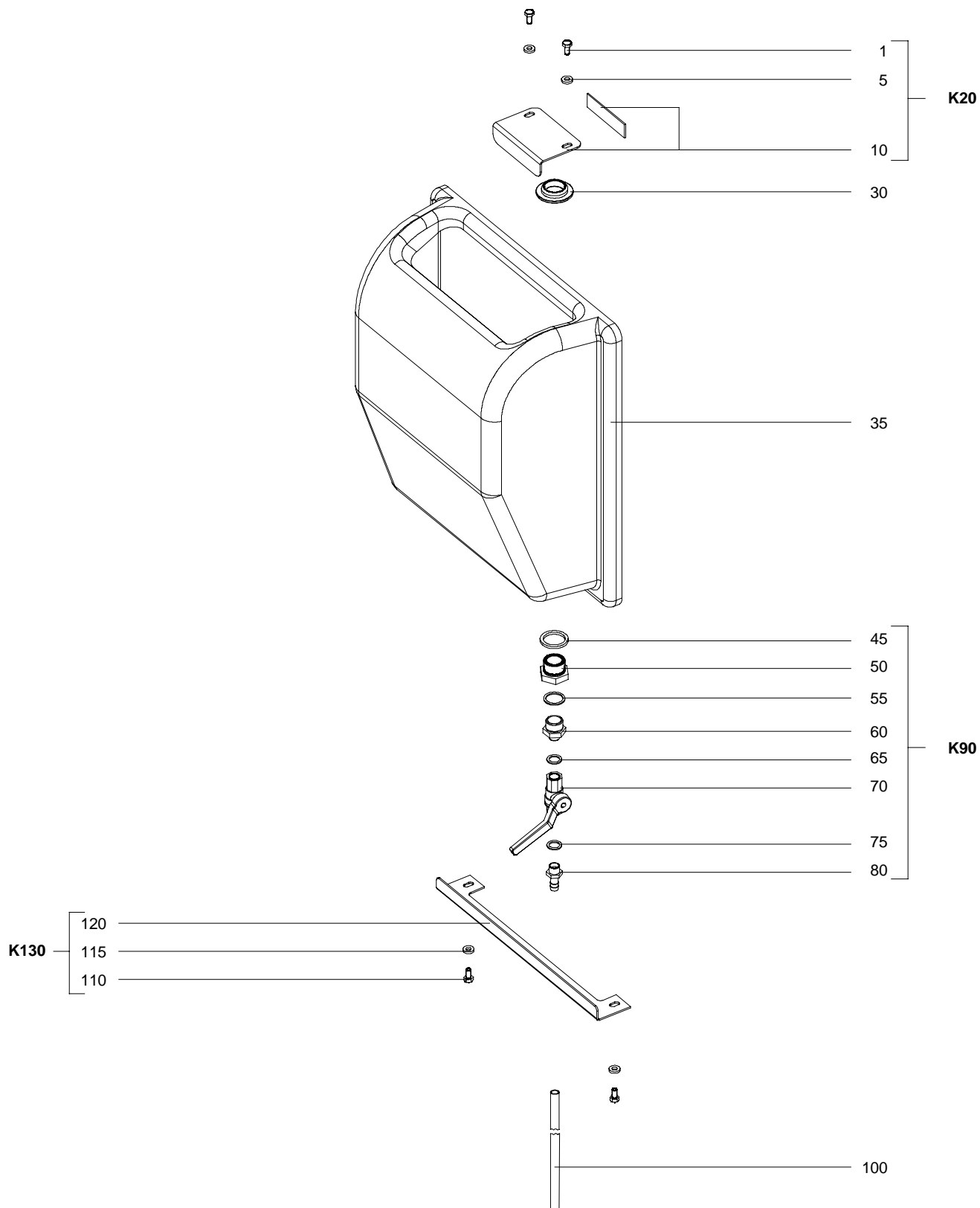
Saugring (Best.-Nr. 712704)
Suction ring (Ref. No. 712704)
Couronne d'aspiration (Réf. 712704)

DSM 650S
7,5kW / 11kW

Pos. Item Rep.	Best.-Nr. Ref. No. Réf. No.	Stck. Qty. Qté.	Bezeichnung	Description	Designation
1	714214	4	Einschlagmutter M6x9	Drive-in nut M6x9	Ecrou à insérer M6x9
5	712251	1	Absaugrohr	Suction tube	Tube d'aspiration
10	604251	1	Scheibe 10,5 vz	Washer 10,5 galv.	Rondelle 10,5 galv.
15	600137	1	Sechskantmutter M10 vz	Hexagon nut M10 galv.	Ecrou à six pans M10 galv.
20	717139	1	Lamellenstopfen GL80x3-5,5	Lamellar plug GL80x3-5,5	Bouchon à lamelles GL80x3-5,5
25	326100	4	Sechskantschraube M6x12 vz	Hexagon screw M6x12 galv.	Vis hexagonale M6x12 galv.
30	703167	4	Scheibe, selbstsichernd 6,5x13,5	Washer, self-locking 6,5x13,5	Rondelle autotarodeuse 6,5x13,5
35	602395	4	Scheibe A6,4 vz	Washer A6,4 galv.	Rondelle A6,4 galv.
K45	708944	1	Absaugrohr mit Befestigung	Suction tube with fastening	Tube d'aspiration avec fixation
55	712703	1	Gummiring	Rubber ring	Couronne en caoutchouc
K65	708918	1	Gummiring mit Einschlagmutter	Rubber ring with drive-in nut	Couronne en caoutchouc avec écrou à insérer
75	716230	1	Klettband-Abschnitt 0,5m	Velcro Back to Back section 0,5m	Partie de Velcro Back to Back 0,5m
80	711808	1	Endbeschlag	End fitting	Raccord d'extrémité
85	703169	1	Scheibe, selbstsichernd 8,2x16,6	Washer self-locking 8,2x16,6	Rondelle autotarodeuse 8,2x16,6
90	703801	1	Sechskantschraube M8x18 vz	Hexagon screw M8x18 galv.	Vis hexagonale M8x18 galv.
K100	708939	3	Endbeschlag kpl.	End fitting cpl.	Raccord d'extrémité coudé cpl.

DSM 650S
7,5kW / 11kW

Tank 15 Liter
Tank 15 Liter
Réservoir 15 Litres



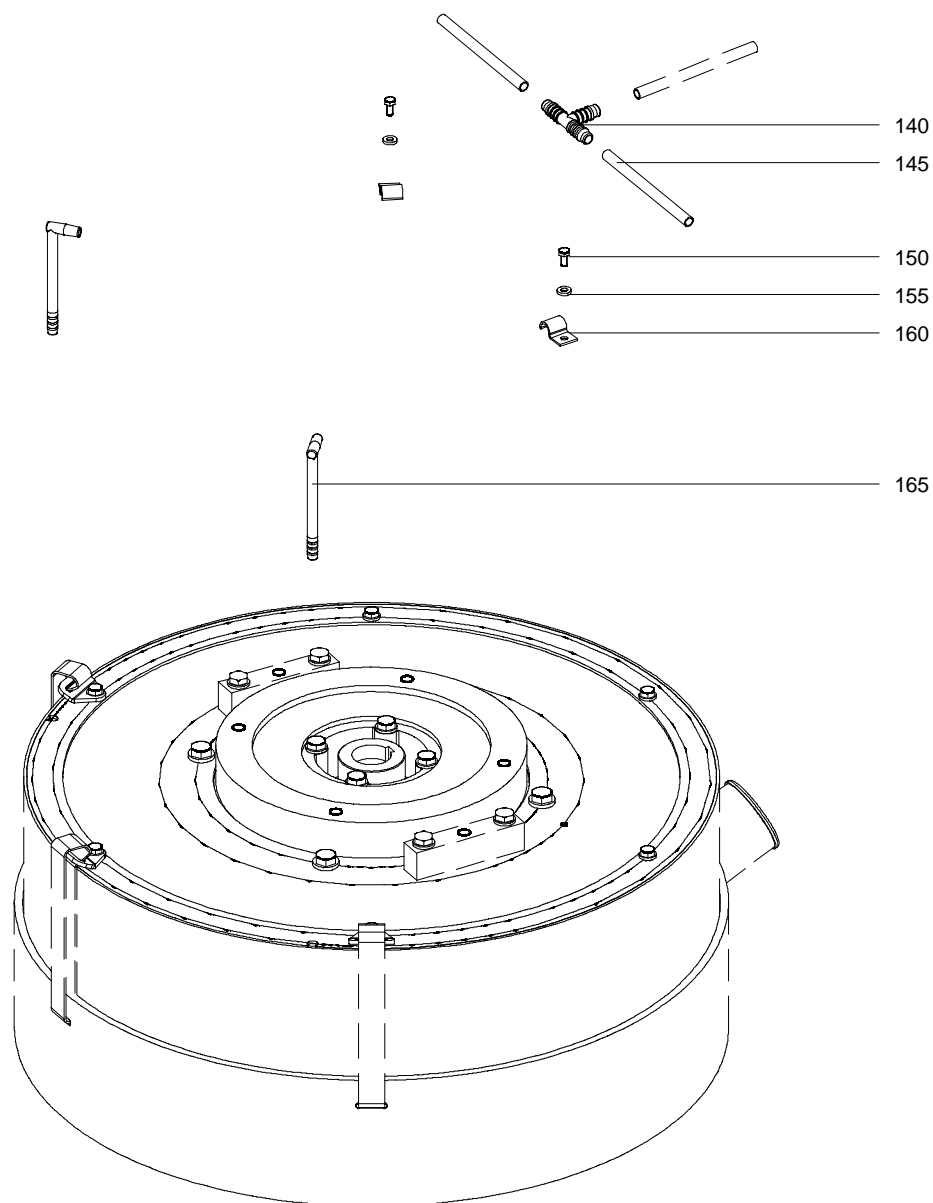
Tank 15 Liter
Tank 15 Liter
Réservoir 15 Litres

DSM 650S
7,5kW / 11kW

Pos. Item Rep.	Best.-Nr. Ref. No. Réf. No.	Stck. Qty. Qté.	Bezeichnung	Description	Designation
1	326100	2	Sechskantschraube M6x12 vz	Hexagon screw M6x12 galv.	Vis hexagonale M6x12 galv.
5	703167	2	Scheibe, selbstsichernd 6,5x13,5	Washer, self-locking 6,5x13,5	Rondelle autotarodeuse 6,5x13,5
10	711774	1	Tankhalter mit Gummipatte	Tank holder with rubber plate	Support de réservoir avec plaque en caoutchouc
K20	708760	1	Tankhalter oben mit Befestigung	Upper tank holder with fastening	Support de réservoir supérieur avec fixation
30	094800	1	Tankmutter R3/4"	Tank nut R3/4"	Ecrou de réservoir R3/4"
35	711742	1	Tank 15 Liter	Tank 15 Liter	Réservoir 15 Litres
45	094901	1	Dichtung D26x3x33 Weich-PVC	Seal D26x3x33 Plasticised PVC	Joint D26x3x33 PVC malléable
50	703934	1	Reduzierstück MS R1/2" IG x 3/4"AG	Reducer part MS R1/2" IG x 3/4"AG	Pièce de réduction MS R1/2" IG x 3/4"AG
55	703830	1	Dichtring Cu 21x26x1,5	Seal ring Cu 21x26x1,5	Bague d'étanchéité Cu 21x26x1,5
60	703935	1	Red.-Doppelnippel MS R1/4" AG x 1/2"AG	Reducer double nipple MS R1/4" AG x 1/2"AG	Raccord fileté double pièce de réduction
65	703922	1	Dichtring MS 13x18x1,5	Seal ring MS 13x18x1,5	Bague d'étanchéité MS 13x18x1,5
70	705562	1	Kugelhahn DVGW 1/4 Typ 870 S MS	Ball valve DVGW 1/4 Type 870 S MS	Robinet à rotule DVGW 1/4 Type 870 S MS
75	703922	1	Dichtring MS 13x18x1,5	Seal ring MS 13x18x1,5	Bague d'étanchéité MS 13x18x1,5
80	703923	1	Gewindetülle MS R1/4"x9mm	Threaded nozzle MS R1/4"x9mm	Raccord fileté cannelé MS R1/4"x9mm
K90	708720	1	Kugelhahn mit Befestigung	Ball valve with fastening	Robinet à rotule avec fixation
100	711814	1	Schlauchabschnitt 30 cm	Hose section 30 cm	Partie de tuyau 30 cm
110	326100	2	Sechskantschraube M6x12 vz	Hexagon screw M6x12 galv.	Vis hexagonale M6x12 galv.
115	703167	2	Scheibe, selbstsichernd 6,5x13,5	Washer, self-locking 6,5x13,5	Rondelle autotarodeuse 6,5x13,5
120	711758	1	Tankhalter unten	Lower tank holder	Support de réservoir inférieur
K130	708761	1	Tankhalter unten mit Befestigung	Lower tank holder with fastening	Support de réservoir inférieur avec fixation

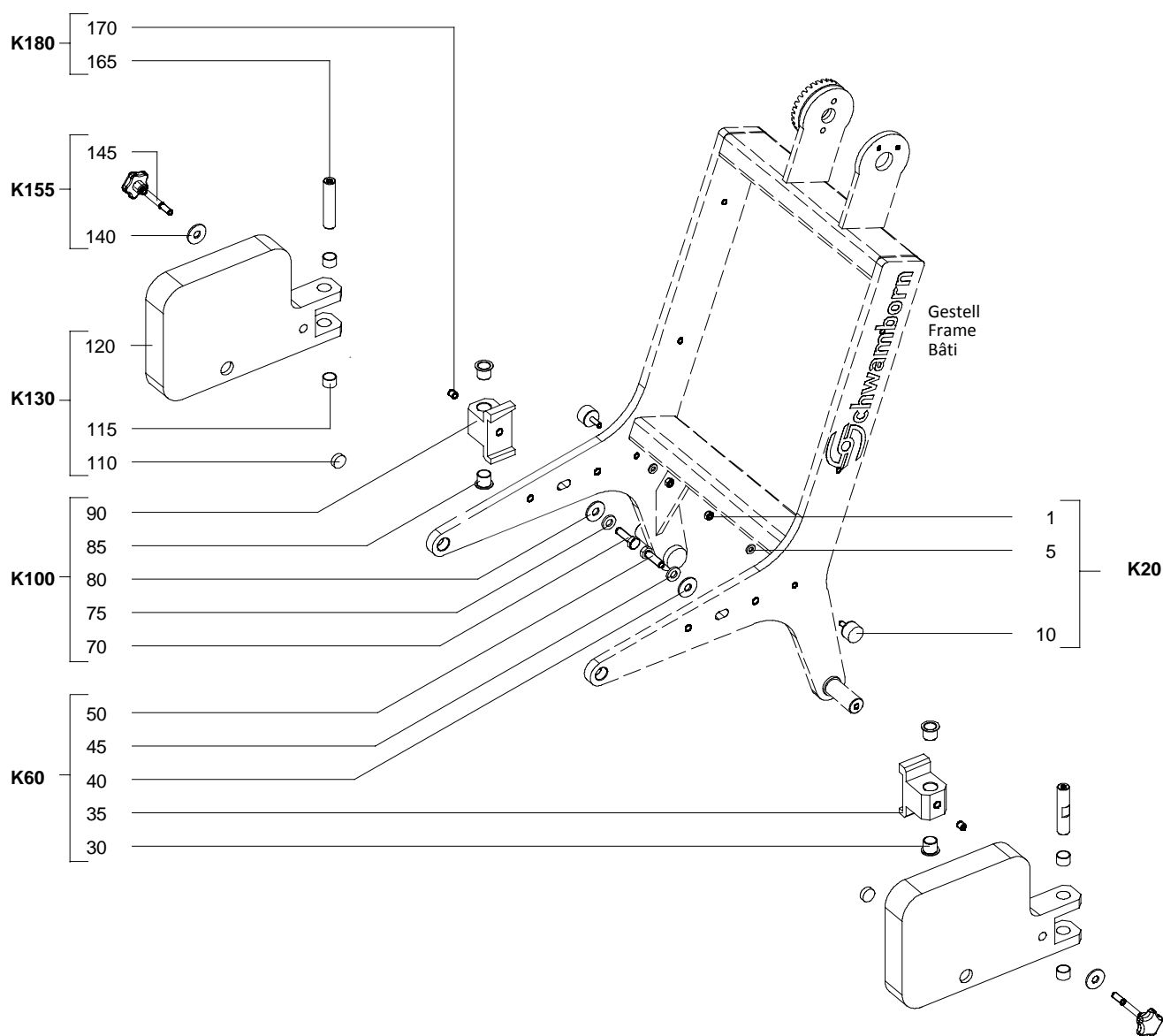
DSM 650S
 7,5kW / 11kW

Tank 15 Liter - Wasserzufuhr
Tank 15 Liter - Water supply
Réservoir 15 Litres - Alimentation en eau



DSM 650S
7,5kW / 11kW

Zusatzgewicht kpl. (Best.-Nr. 708930)
Additional weight cpl. (Ref. No. 708930)
Poids supplémentaire cpl. (Réf. No. 708930)



Zusatzgewicht kpl. (Best.-Nr. 708930)
Additional weight cpl. (Ref. No. 708930)
Poids supplémentaire cpl. (Réf. No. 708930)

DSM 650S
7,5kW / 11kW

Pos. Item Rep.	Best.-Nr. Ref. No. Réf. No.	Stck. Qty. Qté.	Bezeichnung	Description	Designation
1	084900	1	Sechskantmutter M8 AU vz	Hexagon nut M8 galv.	Ecrou à six pans M8 galv.
5	703169	1	Scheibe, selbstsichernd 8,2x16,6	Washer self-locking 8,2x16,6	Rondelle autotarodeuse 8,2x16,6
10	712141	1	Gummipuffer	Rubber stop	Tampon en caoutchouc
K20	708936	2	Gummipuffer mit Befestigung	Rubber stop with fastening	Tampon en caoutchouc avec fixation
30	703807	2	Bundbuchse BB 2022 DU	Bush BB 2022 DU	Douille BB 2022 DU
35	712227	1	Halter links	Holder left	Support à gauche
40	076300	1	Scheibe B13 vz	Washer B13 galv.	Rondelle B13 galv.
45	703173	1	Scheibe, selbstsichernd 13x25,4	Washer, self-locking 13x25,4	Rondelle autotarodeuse 13x25,4
50	076400	1	Sechskantschraube M12x40	Hexagon screw M12x40	Vis hexagonale M12x40
K60	708942	1	Halter links mit Befestigung	Holder left with fastening	Support à gauche avec fixation
70	076400	1	Sechskantschraube M12x40	Hexagon screw M12x40	Vis hexagonale M12x40
75	703173	1	Scheibe, selbstsichernd 13x25,4	Washer, self-locking 13x25,4	Rondelle autotarodeuse 13x25,4
80	076300	1	Scheibe B13 vz	Washer B13 galv.	Rondelle B13 galv.
85	712226	1	Halter rechts	Holder right	Support à droite
90	703807	2	Bundbuchse BB 2022 DU	Bush BB 2022 DU	Douille BB 2022 DU
K100	708941	1	Halter rechts mit Befestigung	Holder right with fastening	Support à droite avec fixation
110	712231	1	Gummischeibe	Rubber disc	Rondelle caoutchouc
115	714074	2	Buchse 2015 DU	Bush 2015 DU	Douille 2015 DU
120	712225	1	Zusatzgewicht	Additional weight	Poids supplémentaire
K130	712247	2	Zusatzgewicht mit Buchsen	Additional weight with bush	Poids supplémentaire avec douille
140	076300	1	Scheibe B13 vz	Washer B13 galv.	Rondelle B13 galv.
145	716095	1	Sterngriffschraube kpl.	Star grip cpl.	Poignée-étoile cpl.
K155	708729	2	Sterngriffschraube mit Scheibe	Star grip with washer	Poignée-étoile avec rondelle
165	712228	1	Lagerbolzen	Bearing bolt	Boulon de coussinet
170	714029	1	Gewindestift M12x12	Threaded pin M12x12	Vis sans tête M12x12
K180	708940	2	Lagerbolzen mit Gewindestift	Bearing bolt with threaded pin	Boulon de coussinet avec vis sans tête

Schwamborn Gerätebau GmbH

Robert-Bosch-Straße 8

D-73117 Wangen / GP

Tel: +49 (0) 7161 / 2005-0

Fax: +49 (0) 7161 / 2005-15

E-Mail: info@schwamborn.com

www.schwamborn.com

